

FOR RENT

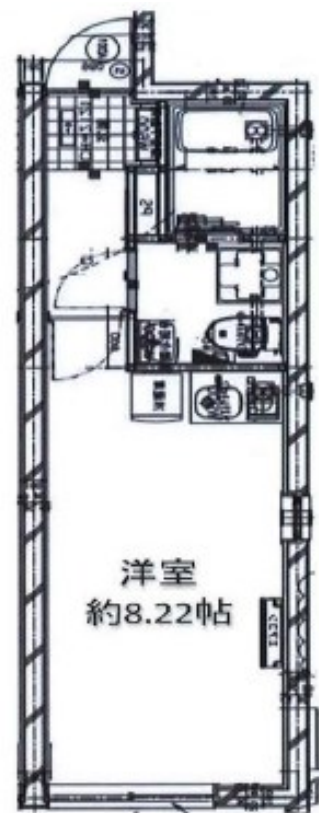
賃料	管理費等
104,000円	8,000円

2F以上,2面採光,オートロック,ダブルロック,モニタ付オートロック,角住戸,通風良好,駅まで平坦,閑静な住宅街,始発駅,メールボックス

【外観】



【間取り図】



図面と現況が異なる場合は現況が優先となります。

間取りの「S」はサービスルーム(納戸)です。

間取り	1K		
敷金	1ヶ月	礼金	無
敷引/償却金	-	保証金	-
物件種別	マンション		
建物名・部屋番号	B.E.Grand清澄白河		
物件所在地	東京都江東区清澄3丁目5-6		
交通	東京メトロ半蔵門線 清澄白河駅 徒歩3分 都営大江戸線 森下(東京)駅 徒歩10分		
間取詳細			
構造・規模	鉄筋コンクリート5階建3階		
専有面積	20.91㎡	向き	
築年月	2019年7月	契約期間	2年
損害保険	有	入居時期	相談
駐車場	要問い合わせ		
設備	TVインターホン,インターネット専用線配線済み,インターホン,エアコン,ガスキッチン,ガスコンロ設置		
その他費用	[一時金] 鍵交換代:33,000円 リーフサポート24:19,800円 クリーニング費用:44,000円 [備考] た短期解約違約金あり		
入居諸条件			
保証会社	必須 初回保証委託費賃料等の50%~		
備考			

情報更新日2026年5月23日

No.kn0000069432

お問合せ先



東京都知事(5)第83270号

(公社)全日本不動産協会会員,(公社)首都圏不動産公正取引協議会加盟

株式会社CLCコーポレーション 錦糸町店

東京都墨田区錦糸3丁目4-10東越ビル4F

TEL:03-5637-3071

FAX:03-3626-8870

E-mail: kinshi@clcnet.jp

URL: https://clcnetwork.co.jp/shop_kinshi.html



携帯サイトから物件詳細を閲覧できます!

取引態様	手数料負担の割合	貸主	借主
仲介	手数料配分の割合	元付	客付