

FOR RENT

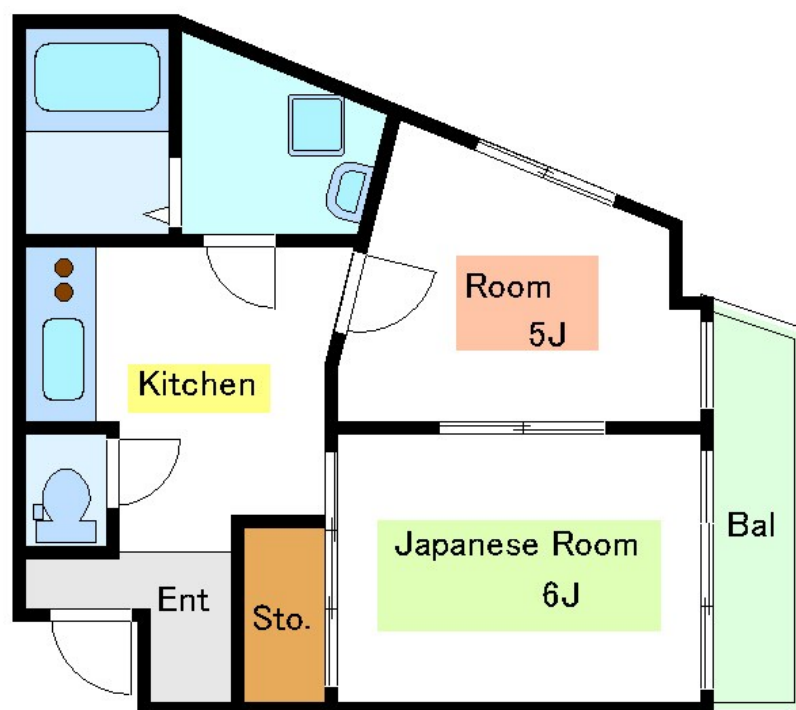
賃料	管理費等
107,000円	5,000円

2F以上, 2面採光, オートロック, 角住戸, 南面バルコニー, メールボックス

【外観】



【間取り図】



間取り	2K		
敷金	1ヶ月	礼金	1ヶ月
敷引/償却金	-	保証金	-
物件種別	マンション		
建物名・部屋番号	クレストパレス 403号室		
物件所在地	東京都江東区亀戸9丁目6-20		
交通	都営新宿線 東大島駅 徒歩11分 中央・総武線各停 亀戸駅 徒歩18分		
間取詳細	K(4畳) 和室(6畳) 洋室(5畳)		
構造・規模	鉄骨 8階建 4階		
専有面積	35.87㎡	向き	南
築年月	1995年11月13日	契約期間	2年
損害保険	有	入居時期	相談
駐車場	駐輪場		
設備	2口コンロ, インターホン, エアコン, ガスキッチン, ガスコンロ設置済, ガス給湯, グリル, クローゼット,		
その他費用			
入居諸条件	ペット可 二人可 法人可 ルームシェア相談		
保証会社	必須 初回保証料総賃料の50%		
備考	ペットは小型犬に限ります		

図面と現況が異なる場合は現況が優先となります。

間取りの「S」はサービスルーム(納戸)です。

情報更新日2026年5月27日

No.kn000069462

お問合せ先



東京都知事(5)第83270号

(公社)全日本不動産協会会員, (公社)首都圏不動産公正取引協議会加盟

株式会社CLCコーポレーション 錦糸町店

東京都墨田区錦糸3丁目4-10東越ビル4F

TEL:03-5637-3071

FAX:03-3626-8870

E-mail: kinshi@clcnet.jp

URL: https://clcnetwork.co.jp/shop_kinshi.html



携帯サイトから物件詳細を閲覧できます!

取引態様	手数料負担の割合	貸主	借主
仲介	手数料配分の割合	元付	客付