

# FOR RENT

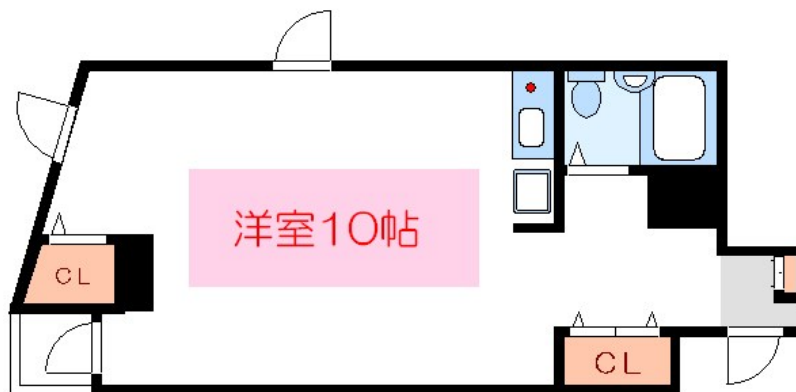
賃料	管理費等
74,000円	6,000円

2F以上,オートロック,メールボックス

【外観】



【間取り図】



間取り	1R		
敷金	1ヶ月	礼金	1ヶ月
敷引/償却金	-	保証金	-
物件種別	マンション		
建物名・部屋番号	メゾンイノウエ		
物件所在地	東京都江東区森下3丁目11-14		
交通	都営新宿線 菊川(東京)駅 徒歩8分 都営大江戸線 森下(東京)駅 徒歩9分		
間取詳細			
構造・規模	鉄筋コンクリート 6階建 3階		
専有面積	27㎡	向き	
築年月	1991年10月16日	契約期間	2年
損害保険	有	入居時期	相談
駐車場			
設備	IHクッキングヒーター,TVインターホン,エアコン,クローゼット,シューズボックス,バストイレ同室,		
その他費用			
入居諸条件	ペット可		
保証会社	必須 初回保証料:月額総賃料の50%~ 更新:1年毎		
備考			

図面と現況が異なる場合は現況が優先となります。

間取りの「S」はサービスルーム(納戸)です。

情報更新日2026年5月28日

No.kn0000069475

お問合せ先



東京都知事(5)第83270号

(公社)全日本不動産協会会員,(公社)首都圏不動産公正取引協議会加盟

**株式会社CLCコーポレーション 錦糸町店**

東京都墨田区錦糸3丁目4-10東越ビル4F

TEL:03-5637-3071

FAX:03-3626-8870

E-mail: kinshi@clcnet.jp

URL: https://clcnetwork.co.jp/shop\_kinshi.html



携帯サイトから物件詳細を閲覧できます!

取引態様	手数料負担の割合	貸主	借主
仲介	手数料配分の割合	元付	客付