

# FOR RENT

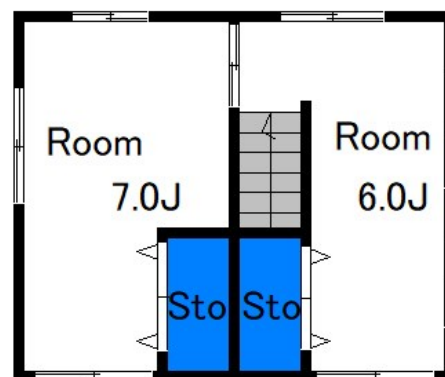
賃料	管理費等
100,000円	0円

2 F 以上, 2 面採光, 3 面採光, 角住戸, 四方角部屋, 上階無し, 通風良好

【外観】



【間取り図】



図面と現況が異なる場合は現況が優先となります。

間取りの「S」はサービスルーム(納戸)です。

間取り	2LDK		
敷金	1ヶ月	礼金	1ヶ月
敷引/償却金	-	保証金	-
物件種別	戸建		
建物名・部屋番号	大島2丁目貸家		
物件所在地	東京都江東区大島 2丁目13-25		
交通	都営新宿線 西大島駅 徒歩8分 東武亀戸線 亀戸駅 徒歩14分		
間取詳細	LDK(10.5畳) 洋室(6畳) 洋室(7畳)		
構造・規模	木造 2階建 1-2階		
専有面積	52㎡	向き	
築年月	1965年4月	契約期間	2年
損害保険	有	入居時期	相談
駐車場			
設備	2口コンロ, 3点給湯, オートバス, ガスキッチン, ガスコンロ設置可, ガス給湯, キッチンに窓, クローゼツ		
その他費用			
入居諸条件	ペット可		
保証会社	必須 初回保証委託費: 家賃の総額50% ~ /毎年1万円にて更新		
備考			

情報更新日2026年5月29日

No.kn000069486

お問合せ先



東京都知事(5)第83270号

(公社)全日本不動産協会会員, (公社)首都圏不動産公正取引協議会加盟

**株式会社CLCコーポレーション 錦糸町店**

東京都墨田区錦糸 3丁目4-10東越ビル4F

TEL:03-5637-3071

FAX:03-3626-8870

E-mail: kinshi@clcnet.jp

URL: https://clcnetwork.co.jp/shop\_kinshi.html



携帯サイトから物件詳細を閲覧できます!

取引態様	手数料負担の割合	貸主	借主
仲介	手数料配分の割合	元付	客付