

FOR RENT

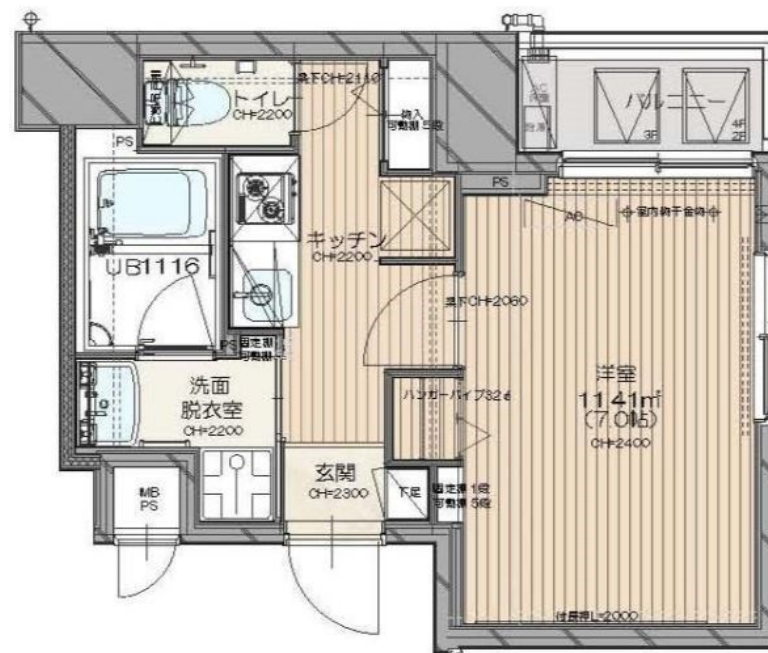
| | |
|----------|--------|
| 賃料 | 管理費等 |
| 106,000円 | 7,000円 |

2 F 以上, 2 面採光, オートロック, 角住戸, 通風良好, メールボックス

【外観】



【間取り図】



| | | | |
|----------|--|------|----|
| 間取り | 1K | | |
| 敷金 | 無 | 礼金 | 無 |
| 敷引/償却金 | - | 保証金 | - |
| 物件種別 | マンション | | |
| 建物名・部屋番号 | Belle neige | | |
| 物件所在地 | 東京都江東区扇橋3丁目4-7 | | |
| 交通 | 東京メトロ半蔵門線 住吉(東京)駅 徒歩10分 都営新宿線 西大島駅 徒歩18分 | | |
| 間取詳細 | 洋室(7畳) | | |
| 構造・規模 | 鉄筋コンクリート 7階建 5階 | | |
| 専有面積 | 25.13㎡ | 向き | |
| 築年月 | 2012年9月 | 契約期間 | 2年 |
| 損害保険 | 有 | 入居時期 | 相談 |
| 駐車場 | 駐輪場 | | |
| 設備 | 2口コンロ, TVインターホン, インターホン, エアコン, ガスキッチン, ガスコンロ設置済, クローゼット, | | |
| その他費用 | | | |
| 入居諸条件 | ペット相談 | | |
| 保証会社 | 可 初回保証料: 33,900円 月額: 600 | | |
| 備考 | | | |

図面と現況が異なる場合は現況が優先となります。

間取りの「S」はサービスルーム(納戸)です。

情報更新日2026年5月30日

No.kn000069494

お問合せ先



東京都知事(5)第83270号

(公社)全日本不動産協会会員, (公社)首都圏不動産公正取引協議会加盟

株式会社CLCコーポレーション 錦糸町店

東京都墨田区錦糸3丁目4-10東越ビル4F

TEL:03-5637-3071

FAX:03-3626-8870

E-mail: kinshi@clcnet.jp

URL: https://clcnetwork.co.jp/shop_kinshi.html



携帯サイトから物件詳細を閲覧できます!

| | | | |
|------|----------|----|----|
| 取引態様 | 手数料負担の割合 | 貸主 | 借主 |
| 仲介 | 手数料配分の割合 | 元付 | 客付 |