

FOR RENT

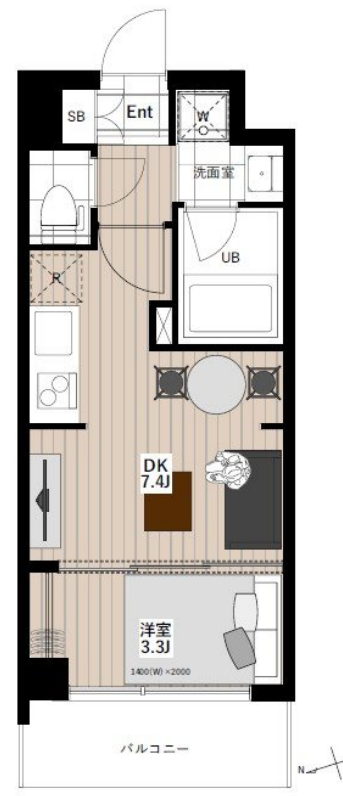
賃料	管理費等
145,000円	16,000円

2F以上,オートロック,モニタ付オートロック,外壁タイル張り,防犯カメラ,メールボックス

【外観】



【間取り図】



図面と現況が異なる場合は現況が優先となります。

間取りの「S」はサービスルーム(納戸)です。

間取り	1DK		
敷金	無	礼金	無
敷引/償却金	-	保証金	-
物件種別	マンション		
建物名・部屋番号	アーバンパーク清澄白河		
物件所在地	東京都江東区平野 2丁目2-20		
交通	都営大江戸線 清澄白河駅 徒歩9分 東京メトロ東西線 門前仲町駅 徒歩12分		
間取詳細	洋室(3.3畳) DK(7.4畳)		
構造・規模	鉄筋コンクリート 9階建 8階		
専有面積	26.52㎡	向き	東
築年月	2014年11月	契約期間	2年
損害保険	有	入居時期	相談
駐車場	要問い合わせ 駐輪場 バイク置き場		
設備	2口コンロ,TVインターホン,インターホン,エアコン,ガスキッチン,ガスコンロ設置済,グリル,クロー		
その他費用	[一時金] 鍵交換費用: 33,000円 [備考] 短期解約違約金あり		
入居諸条件			
保証会社	必須 初回保証料: 総賃料40% ~		
備考			

情報更新日2026年6月4日

No.kn0000069549

お問合せ先



東京都知事(5)第83270号

(公社)全日本不動産協会会員,(公社)首都圏不動産公正取引協議会加盟

株式会社CLCコーポレーション 錦糸町店

東京都墨田区錦糸3丁目4-10東越ビル4F

TEL:03-5637-3071

FAX:03-3626-8870

E-mail: kinshi@clcnet.jp

URL: https://clcnetwork.co.jp/shop_kinshi.html



携帯サイトから物件詳細を閲覧できます!

取引態様	手数料負担の割合	貸主	借主
仲介	手数料配分の割合	元付	客付