

FOR RENT

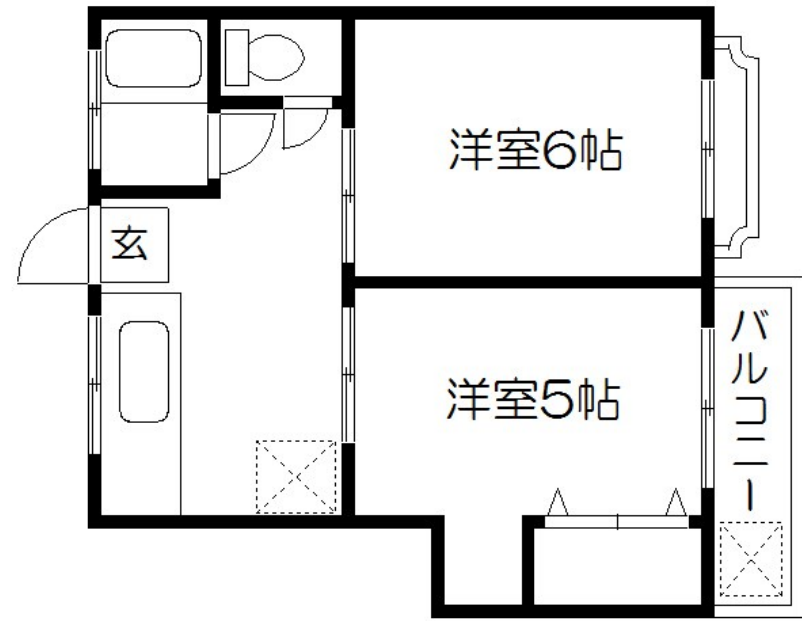
賃料	管理費等
95,000円	5,000円

2 F 以上, 2 面採光, 3 方角住戸, 角住戸, 最上階, 上階無し, 全室 2 面採光, 陽当たり良好, メールボックス

【外観】



【間取り図】



間取り	2K		
敷金	1ヶ月	礼金	1ヶ月
敷引/償却金	-	保証金	-
物件種別	マンション		
建物名・部屋番号	コーポ石川		
物件所在地	東京都墨田区押上2丁目23-9		
交通	東京メトロ半蔵門線 押上駅 徒歩5分 東武伊勢崎線 とうきょうスカイツリー駅 徒歩6分		
間取詳細	洋室(6畳) 洋室(6畳)		
構造・規模	鉄骨 3階建 3階		
専有面積	32.18㎡	向き	
築年月	1974年2月1日	契約期間	2年
損害保険	有	入居時期	相談
駐車場			
設備	2口コンロ ガスキッチン キッチンに窓 バス・トイレ別 オートバス 追い焚き風呂 脱衣所		
その他費用			
入居諸条件	ルームシェア不可		
保証会社			
備考			

図面と現況が異なる場合は現況が優先となります。

間取りの「S」はサービスルーム(納戸)です。

情報更新日2026年6月6日

No.kn0000069573



東京都知事(5)第83270号
 (公社)全日本不動産協会会員, (公社)首都圏不動産公正取引協議会加盟
株式会社CLCコーポレーション 錦糸町店
 東京都墨田区錦糸3丁目4-10東越ビル4F
 TEL:03-5637-3071 FAX:03-3626-8870
 E-mail: kinshi@clcnet.jp
 URL: https://clcnetwork.co.jp/shop_kinshi.html



携帯サイトから物件詳細を閲覧できます!

取引態様	手数料負担の割合	貸主	借主
仲介	手数料配分の割合	元付	客付