

FOR RENT

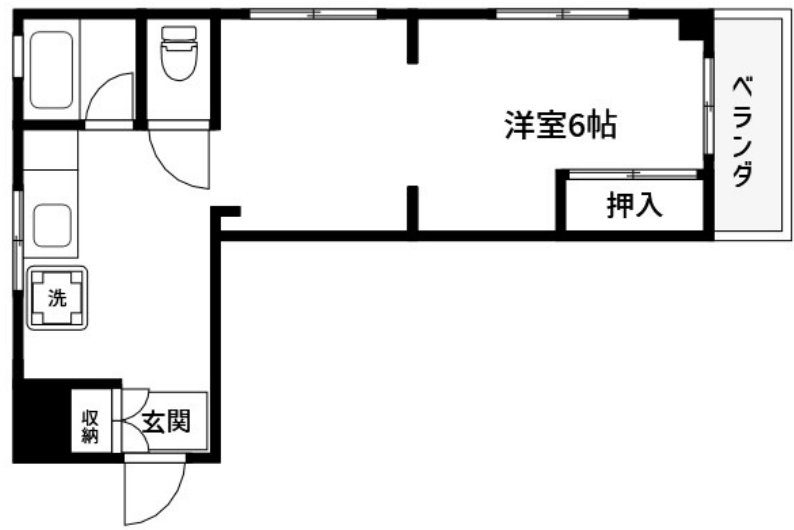
賃料	管理費等
98,000円	0円

2 F 以上, 2 面採光, 駅まで平坦, 外壁タイル張り, 始発駅, メールボックス

【外観】



【間取り図】



間取り	1DK		
敷金	2ヶ月	礼金	1ヶ月
敷引/償却金	- 1ヶ月	保証金	-
物件種別	マンション		
建物名・部屋番号	杉本ビル		
物件所在地	東京都墨田区横川 4 丁目7-13		
交通	京成押上線 押上駅 徒歩11分 中央・総武線各停 錦糸町駅 徒歩12分		
間取詳細			
構造・規模	鉄骨 4階建 3階		
専有面積	37㎡	向き	
築年月	1985年2月	契約期間	2年
損害保険	有	入居時期	相談
駐車場			
設備	2口コンロ, TVインターホン, エアコン, ガスキッチン, ガスコンロ設置可, キッチンに窓, シューズボックス		
その他費用			
入居諸条件	ペット不可		
保証会社	必須 初回保証料: 月額総賃料の50% ~ 更新: 1年毎		
備考			

図面と現況が異なる場合は現況が優先となります。

間取りの「S」はサービスルーム(納戸)です。

情報更新日2026年6月6日

No.kn0000069576



東京都知事(5)第83270号
 (公社)全日本不動産協会会員, (公社)首都圏不動産公正取引協議会加盟
株式会社CLCコーポレーション 錦糸町店
 東京都墨田区錦糸 3 丁目4-10東越ビル 4 F
 TEL:03-5637-3071 FAX:03-3626-8870
 E-mail: kinshi@clcnet.jp
 URL: https://clcnetwork.co.jp/shop_kinshi.html



携帯サイトから物件詳細を閲覧できます!

取引態様	手数料負担の割合	貸主	借主
仲介	手数料配分の割合	元付	客付