

FOR RENT

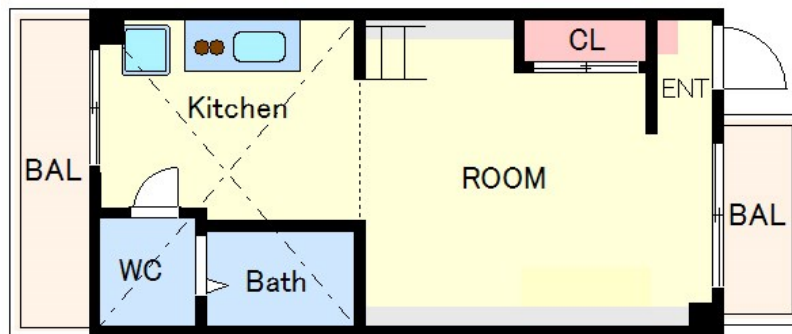
賃料	管理費等
93,000円	3,000円

2F以上,2面バルコニー,2面採光,オートロック,モニタ付オートロック,ロフト,角住戸,最上階,陽当たり良好,デザイナーズ,駅まで平坦,閑静な住宅街,メールボックス

【外観】



【間取り図】



間取り	1R		
敷金	1ヶ月	礼金	1ヶ月
敷引/償却金	-	保証金	-
物件種別	マンション		
建物名・部屋番号	ハイサルーン		
物件所在地	東京都江東区南砂5丁目6-10		
交通	東京メトロ東西線 南砂町駅 徒歩13分 東京メトロ東西線 東陽町駅 徒歩20分		
間取詳細			
構造・規模	鉄骨3階建3階		
専有面積	23.78㎡	向き	
築年月	2005年7月23日	契約期間	2年
損害保険		入居時期	相談
駐車場	駐輪場		
設備	2口コンロ,3点給湯,TVインターホン,エアコン,ガス給湯,クローゼット,システムキッチン,シャワー		
その他費用			
入居諸条件			
保証会社	必須 初回保証委託費賃料総額の50%/継続保証料10,000円(年毎)		
備考			

図面と現況が異なる場合は現況が優先となります。

間取りの「S」はサービスルーム(納戸)です。

情報更新日2026年6月6日

No.kn0000069580

お問合せ先



東京都知事(5)第83270号

(公社)全日本不動産協会会員,(公社)首都圏不動産公正取引協議会加盟

株式会社CLCコーポレーション 錦糸町店

東京都墨田区錦糸3丁目4-10東越ビル4F

TEL:03-5637-3071

FAX:03-3626-8870

E-mail: kinshi@clcnet.jp

URL: https://clcnetwork.co.jp/shop_kinshi.html



携帯サイトから物件詳細を閲覧できます!

取引態様	手数料負担の割合	貸主	借主
仲介	手数料配分の割合	元付	客付