

FOR RENT

賃料	管理費等
375,000円	20,000円

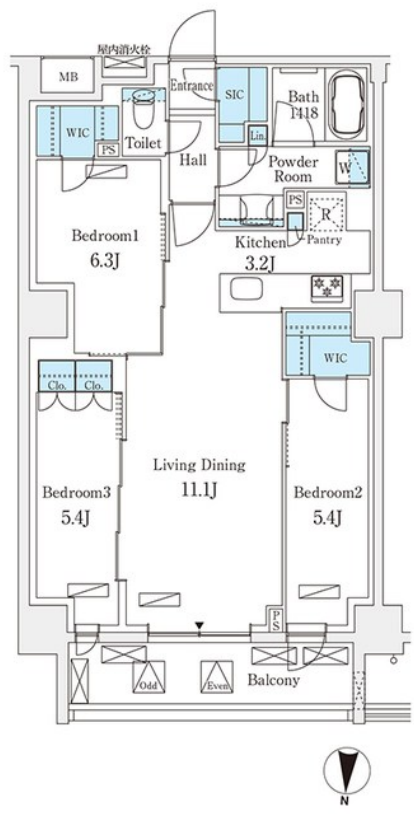
全311邸からなる王規模賃貸レジデンス優れた共有

2F以上,オートロック,セキュリティ有り,モニタ付オートロック,玄関ホール,防犯カメラ,メールボックス

【外観】



【間取り図】



間取り	3LDK		
敷金	1ヶ月	礼金	無
敷引/償却金	-	保証金	-
物件種別	マンション		
建物名・部屋番号	フロンティアレジデンス錦糸公園		
物件所在地	東京都墨田区横川 5丁目6-4		
交通	東京メトロ半蔵門線 押上駅 徒歩13分 都営浅草線 押上駅 徒歩15分		
間取詳細	K(3.2畳) LD(11.1畳) 洋室(5.4畳) 洋室(5.4畳) 洋室(6.3畳)		
構造・規模	鉄筋コンクリート 7階建 6階		
専有面積	72.87㎡	向き	北
築年月	2025年1月	契約期間	2年
損害保険	有	入居時期	即時
駐車場	駐輪場 バイク置き場		
設備	3口以上コンロ, B S, C S, T V インターホン, ウォークインクローゼット, エアコン, オートバス, ガスレ		
その他費用	[一時金] 鍵交換費用: 22,000円 室内清掃費用: 112,219円 [月次費用] 口座振替事務手数料(月額): 220円		
入居諸条件	事務所不可 二人可 単身可		
保証会社	必須 初回保証委託料(最低15,000円): 月額賃料等の50%、2年目以降: 10,000円/年		
備考	床暖房 防犯カメラ オートロック付き安全物件		

図面と現況が異なる場合は現況が優先となります。

間取りの「S」はサービスルーム(納戸)です。

情報更新日2026年6月10日

No.kn0000069610



東京都知事(5)第83270号
(公社)全日本不動産協会会員, (公社)首都圏不動産公正取引協議会加盟
株式会社CLCコーポレーション 錦糸町店
東京都墨田区錦糸 3丁目4-10東越ビル4F
TEL:03-5637-3071 FAX:03-3626-8870
E-mail: kinshi@clcnet.jp
URL: https://clcnetwork.co.jp/shop_kinshi.html



携帯サイトから物件詳細を閲覧できます!

取引態様	手数料負担の割合	貸主	借主
仲介	手数料配分の割合	元付	客付