

FOR RENT

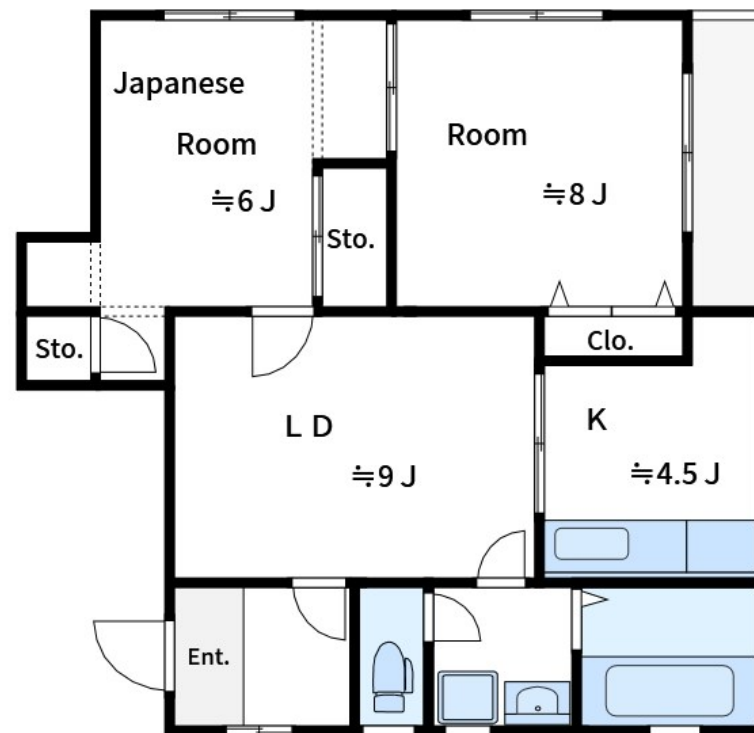
賃料	管理費等
90,000円	5,000円

2 F 以上, 2 面採光, 3 方角住戸, 3 面採光, 角住戸, 振り分け, 眺望良好, 通風良好, 陽当たり良好, メールボックス

【外観】



【間取り図】



図面と現況が異なる場合は現況が優先となります。

間取りの「S」はサービスルーム(納戸)です。

間取り	2LDK		
敷金	1ヶ月	礼金	-
敷引/償却金	- 1ヶ月	保証金	-
物件種別	マンション		
建物名・部屋番号	片山ビル		
物件所在地	東京都江戸川区西小松川町31-6		
交通	都営新宿線 船堀駅 徒歩27分 中央・総武線各停 新小岩駅 徒歩30分		
間取詳細			
構造・規模	鉄骨 4階建 3階		
専有面積	56㎡	向き	
築年月	1990年10月1日	契約期間	2年
損害保険	有	入居時期	相談
駐車場			
設備	2口コンロ, CATV, TVインターホン, インターホン, エアコン, エアコン 2台, ガスキッチン, ガスコン		
その他費用			
入居諸条件			
保証会社	必須 初回: 50% ~		
備考			

情報更新日2026年6月15日

No.kn000069670

お問合せ先



東京都知事(5)第83270号

(公社)全日本不動産協会会員, (公社)首都圏不動産公正取引協議会加盟

株式会社CLCコーポレーション 錦糸町店

東京都墨田区錦糸3丁目4-10東越ビル4F

TEL:03-5637-3071

FAX:03-3626-8870

E-mail: kinshi@clcnet.jp

URL: https://clcnetwork.co.jp/shop_kinshi.html



携帯サイトから物件詳細を閲覧できます!

取引態様	手数料負担の割合	貸主	借主
仲介	手数料配分の割合	元付	客付