

FOR RENT

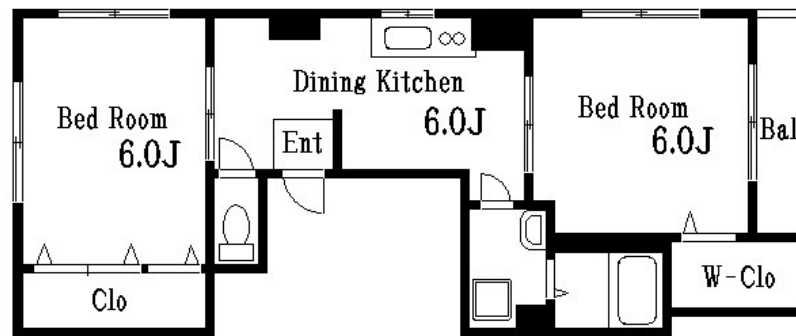
賃料	管理費等
117,000円	3,000円

2 F 以上, 2 面採光, 最上階, 上階無し, メールボックス

【外観】



【間取り図】



間取り	2DK		
敷金	1ヶ月	礼金	1ヶ月
敷引/償却金	-	保証金	-
物件種別	マンション		
建物名・部屋番号	石黒ビル		
物件所在地	東京都墨田区押上1丁目26-1		
交通	東京メトロ半蔵門線 押上駅 徒歩3分 東武伊勢崎線 とうきょうスカイツリー駅 徒歩7分		
間取詳細			
構造・規模	鉄骨 4階建 4階		
専有面積	38㎡	向き	
築年月	2006年12月1日	契約期間	2年
損害保険	有	入居時期	相談
駐車場			
設備	2口コンロ, インターホン, ウォークインクローゼット, エアコン, ガスキッチン, キッチンに窓, グリル, ク		
その他費用			
入居諸条件			
保証会社	必須 初回保証料: 月額総賃料の50% ~ 更新: 1年毎		
備考			

図面と現況が異なる場合は現況が優先となります。

間取りの「S」はサービスルーム(納戸)です。

情報更新日2026年6月17日

No.kn0000069684

お問合せ先



東京都知事(5)第83270号

(公社)全日本不動産協会会員, (公社)首都圏不動産公正取引協議会加盟

株式会社CLCコーポレーション 錦糸町店

東京都墨田区錦糸3丁目4-10東越ビル4F

TEL:03-5637-3071

FAX:03-3626-8870

E-mail: kinshi@clcnet.jp

URL: https://clcnetwork.co.jp/shop_kinshi.html



携帯サイトから物件詳細を閲覧できます!

取引態様	手数料負担の割合	貸主	借主
仲介	手数料配分の割合	元付	客付