

FOR RENT

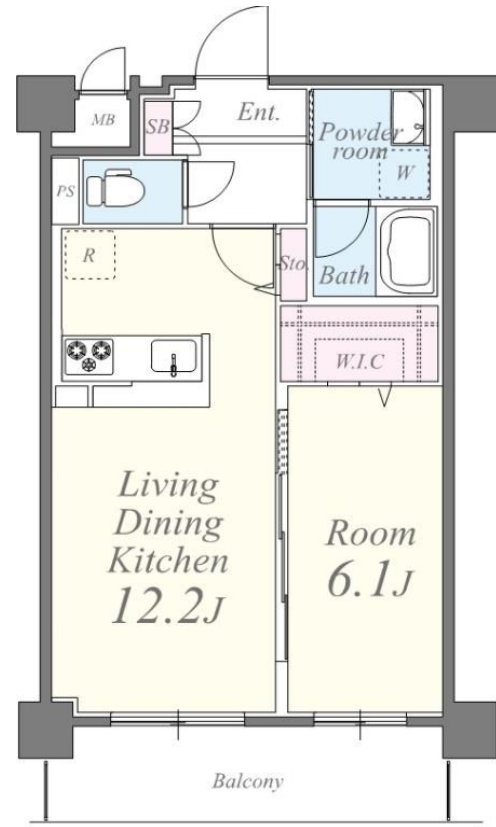
賃料	管理費等
170,000円	12,000円

2F以上,オートロック,ダブルロック,玄関ホール,通風良好,バス2路線,駅まで平坦,外壁タイル張り,閑静な住宅街,防犯カメラ,メールボックス

【外観】



【間取り図】



図面と現況が異なる場合は現況が優先となります。

間取りの「S」はサービスルーム(納戸)です。

間取り	1LDK		
敷金	1ヶ月	礼金	1ヶ月
敷引/償却金	-	保証金	-
物件種別	マンション		
建物名・部屋番号	ライツ石原		
物件所在地	東京都墨田区石原3丁目24-2		
交通	都営大江戸線 両国駅 徒歩12分 中央・総武線各停 両国駅 徒歩12分		
間取詳細	LDK(11.7畳) 洋室(6畳)		
構造・規模	鉄筋コンクリート 7階建 3階		
専有面積	43.37㎡	向き	西
築年月	2015年9月16日	契約期間	2年
損害保険	有	入居時期	相談
駐車場	要問い合わせ 駐輪場		
設備	3口以上コンロ,TVインターホン,インターネット専用線配線済み,インターホン,エアコン,ガスキッチン		
その他費用	[一時金] 鍵交換費用:27,500円 駐輪場ステッカー代:1,000円 除菌消臭工事:16,500円 [月次費用] 町会費:300円		
入居諸条件			
保証会社	必須 初回委託料:賃料総額50% 更新保証料:なし 月次保証料:月額支払い総額の1%(毎月)		
備考	人気のカウンターキッチン仕様 設備充実 ネット無料		

情報更新日2026年6月17日

No.kn0000069690



東京都知事(5)第83270号
(公社)全日本不動産協会会員,(公社)首都圏不動産公正取引協議会加盟
株式会社CLCコーポレーション 錦糸町店
東京都墨田区錦糸3丁目4-10東越ビル4F
TEL:03-5637-3071 FAX:03-3626-8870
E-mail: kinshi@clcnet.jp
URL: https://clcnetwork.co.jp/shop_kinshi.html



携帯サイトから物件詳細を閲覧できます!

取引態様	手数料負担の割合	貸主	借主
仲介	手数料配分の割合	元付	客付