

FOR RENT

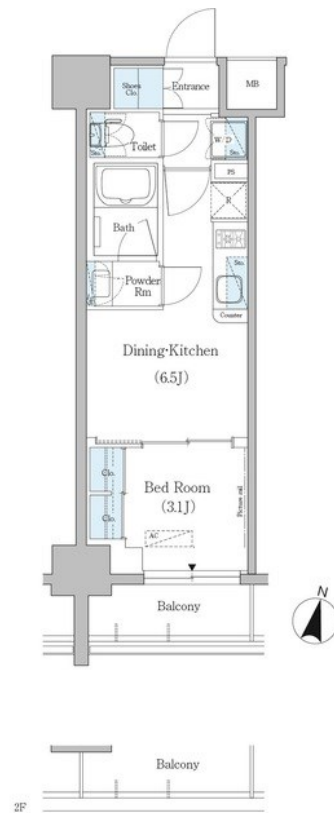
賃料	管理費等
137,000円	10,000円

2F以上,ダブルロック,ディンプルキー,モニタ付オートロック,通風良好,南面バルコニー,バス2路線,始発駅,防犯カメラ,管理室,メールボックス

【外観】



【間取り図】



図面と現況が異なる場合は現況が優先となります。

間取りの「S」はサービスルーム(納戸)です。

間取り	1DK		
敷金	1ヶ月	礼金	無
敷引/償却金	-	保証金	-
物件種別	マンション		
建物名・部屋番号	アーパネックス浅草		
物件所在地	東京都墨田区吾妻橋1丁目11-9		
交通	都営浅草線 浅草駅 徒歩4分 東京メトロ銀座線 浅草駅 徒歩6分		
間取詳細	洋室(3.1畳) DK(6.5畳)		
構造・規模	鉄筋コンクリート 11階建 3階		
専有面積	25.95㎡	向き	南
築年月	2019年2月	契約期間	2年
損害保険	有	入居時期	即時
駐車場	駐輪場		
設備	2口コンロ, 3点給湯, B S, C S, T Vインターホン, エアコン, ガスキッチン, ガスコンロ設置済, ガス給		
その他費用	[一時金] 鍵交換費用: 44,000円 室内清掃費用: 44,000円 [月次費用] 口座振替事務手数料: 220円		
入居諸条件	ペット不可 事務所不可 楽器等の使用不可 法人可		
保証会社	必須 初回保証委託料(最低15,000円): 月額賃料等の50%、2年目以降: 10,000円/年		
備考			

情報更新日2026年6月20日

No.kn000069747

お問合せ先



東京都知事(5)第83270号

(公社)全日本不動産協会会員, (公社)首都圏不動産公正取引協議会加盟

株式会社CLCコーポレーション 錦糸町店

東京都墨田区錦糸3丁目4-10東越ビル4F

TEL:03-5637-3071

FAX:03-3626-8870

E-mail: kinshi@clcnet.jp

URL: https://clcnetwork.co.jp/shop_kinshi.html



携帯サイトから物件詳細を閲覧できます!

取引態様	手数料負担の割合	貸主	借主
仲介	手数料配分の割合	元付	客付