

# FOR RENT

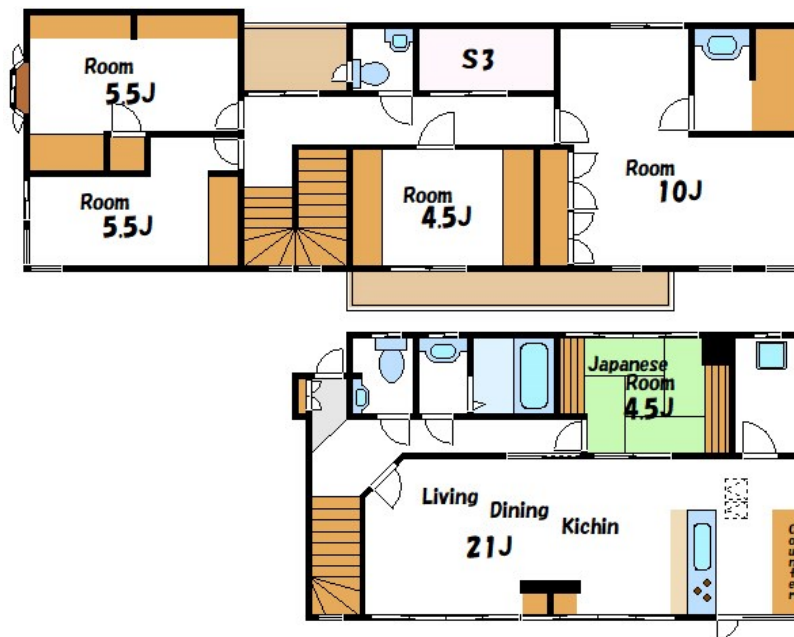
賃料	管理費等
260,000円	0円

2F以上, 2面バルコニー, 2面採光, 3面採光, 角住戸, 最上階, 四方角部屋, 上階無し, 振り分け, リノベーション, 防犯カメラ, メールボックス

【外観】



【間取り図】



間取り	5LDK		
敷金	無	礼金	1ヶ月
敷引/償却金	-	保証金	-
物件種別	マンション		
建物名・部屋番号	NKハウス		
物件所在地	東京都葛飾区立石5丁目10-3		
交通	京成押上線 京成立石駅 徒歩10分 京成本線 お花茶屋駅 徒歩11分		
間取詳細	LDK(13.2畳) 洋室(4.4畳)		
構造・規模	鉄骨 3階建 2階		
専有面積	146.5㎡	向き	南
築年月	1987年1月	契約期間	2年
損害保険	有	入居時期	相談
駐車場	無 駐輪場		
設備	2口コンロ, 3口以上コンロ, TVインターホン, インターホン, エアコン, エアコン全室, カウンターキッチン		
その他費用	[一時金] メンテナンス料: 260,000円		
入居諸条件	ペット不可 事務所可 法人希望 ルームシェア不可		
保証会社	必須 初回保証料: 総賃料の50% 継続保証料: 年次10,000円		
備考			

図面と現況が異なる場合は現況が優先となります。

間取りの「S」はサービスルーム(納戸)です。

情報更新日2026年7月1日

No.kn000069814

お問合せ先



東京都知事(5)第83270号

(公社)全日本不動産協会会員, (公社)首都圏不動産公正取引協議会加盟

株式会社CLCコーポレーション 錦糸町店

東京都墨田区錦糸3丁目4-10東越ビル4F

TEL:03-5637-3071

FAX:03-3626-8870

E-mail: kinshi@clcnet.jp

URL: https://clcnetwork.co.jp/shop\_kinshi.html



携帯サイトから物件詳細を閲覧できます!

取引態様	手数料負担の割合	貸主	0%	借主	100%
仲介	手数料配分の割合	元付	0%	客付	100%