

FOR RENT

賃料	管理費等
78,000円	5,000円

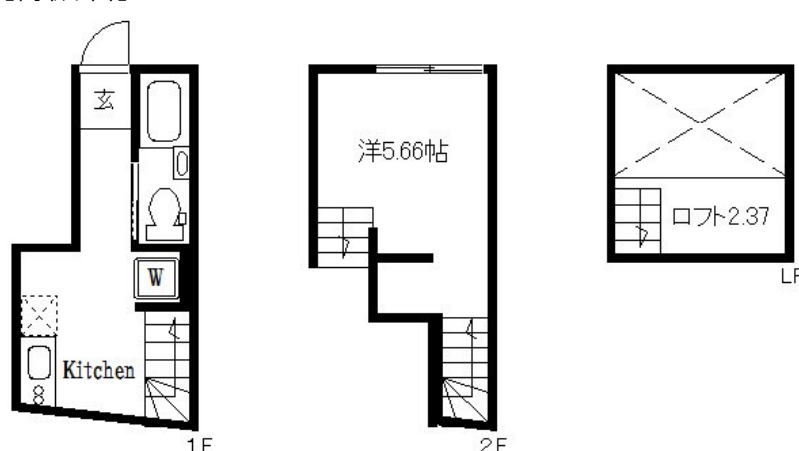
インターネット無料 メゾネットタイプ

メゾネット,ロフト,最上階,上階無し,デザイナーズ,駅まで平坦

【外観】



【間取り図】



間取り	1K		
敷金	1ヶ月	礼金	1ヶ月
敷引/償却金	-	保証金	-
物件種別	アパート		
建物名・部屋番号	Pieni Kallio(ピエニ カリオ) 3号室		
物件所在地	東京都江戸川区西小岩1丁目19-26		
交通	中央・総武線各停 小岩駅 徒歩6分 京成本線 京成小岩駅 徒歩20分		
間取詳細	K(3.6畳) 洋室(5.66畳) ロフト(2.37畳)		
構造・規模	木造 2階建 1-3階		
専有面積	25.6㎡	向き	南
築年月	2016年5月1日	契約期間	2年
損害保険	有	入居時期	2026年8月上旬
駐車場			
設備	IHクッキングヒーター,TVインターホン,エアコン,ネット使用料不要,バストイレ同室,バス有,フロー		
その他費用			
入居諸条件	ペット不可 楽器等の使用不可 単身限定		
保証会社	必須 初回保証料: 家賃総額の50% / 継続保証料: 1年ごとに1万円		
備考	こちらの物件は貸主様と直接取引している物件になりますので諸条件等(入居審査、入居日、初期費用など)ご相談ください。お客様が安心してお部屋探しができるようスタッフ一同サポートいたします。		

図面と現況が異なる場合は現況が優先となります。

間取りの「S」はサービスルーム(納戸)です。

情報更新日2026年6月26日

No.kn000069815

お問合せ先



東京都知事(5)第83270号

(公社)全日本不動産協会会員,(公社)首都圏不動産公正取引協議会加盟

株式会社CLCコーポレーション 錦糸町店

東京都墨田区錦糸3丁目4-10東越ビル4F

TEL:03-5637-3071

FAX:03-3626-8870

E-mail: kinshi@clcnet.jp

URL: https://clcnetwork.co.jp/shop_kinshi.html



携帯サイトから物件詳細を閲覧できます!

取引態様	手数料負担の割合	貸主	借主
仲介	手数料配分の割合	元付	客付