

FOR RENT

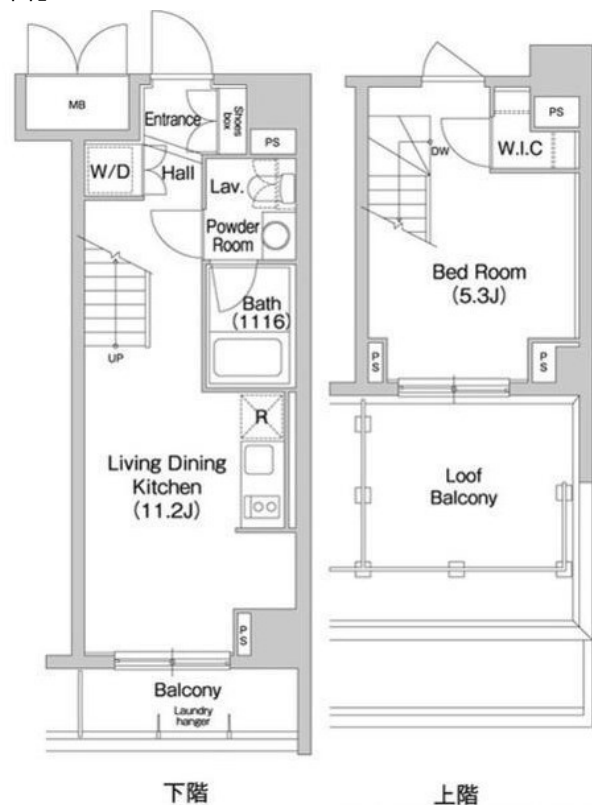
賃料	管理費等
167,000円	10,000円

2F以上,オートロック,ダブルロック,ディンプルキー,モニタ付オートロック,最上階,上階無し,眺望良好,通風良好,南面バルコニー,陽当たり良好,デザイナーズ,駅まで平坦,閑静な住宅街,メールボックス

【外観】



【間取り図】



図面と現況が異なる場合は現況が優先となります。

間取りの「S」はサービスルーム(納戸)です。

間取り	1LDK		
敷金	1ヶ月	礼金	無
敷引/償却金	-	保証金	-
物件種別	マンション		
建物名・部屋番号	コンフォリア豊洲		
物件所在地	東京都江東区枝川1丁目		
交通	東京メトロ有楽町線 豊洲駅 徒歩9分 東京メトロ東西線 木場(東京)駅 徒歩16分		
間取詳細	LDK(11.2畳) 洋室(5.3畳)		
構造・規模	鉄骨鉄筋コンクリート9階建8階		
専有面積	39.52㎡	向き	
築年月	2009年3月	契約期間	2年
損害保険	有	入居時期	相談
駐車場	要問い合わせ 駐輪場		
設備	2口コンロ,BS,TVインターホン,インターネット専用線配線済み,インターホン,ウォークインクローゼ		
その他費用	[一時金] 鍵交換代:33,000円 [備考] 短期解約違約金あり		
入居諸条件	ペット可		
保証会社	必須 初回保証料:総賃料の40%~		
備考			

情報更新日2024年12月21日

No.mo0000020748

お問合せ先



東京都知事(5)第83270号
(公社)全日本不動産協会会員,(公社)首都圏不動産公正取引協議会加盟

株式会社CLCコーポレーション 門前仲町店

東京都江東区富岡1丁目7-4 北村ビル1階

TEL:03-5646-5877

E-mail: monnaka@clcnet.jp

URL: https://clcnetwork.co.jp/shop_monnaka.html



携帯サイトから物件詳細を閲覧できます!

取引態様	手数料負担の割合	貸主	借主
仲介	手数料配分の割合	元付	客付