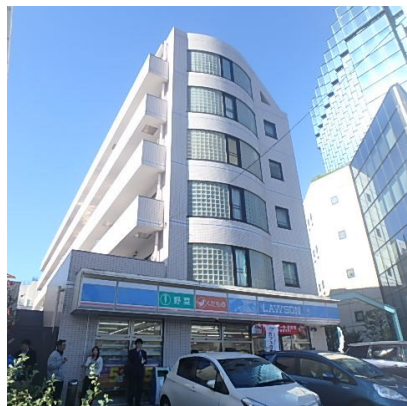


FOR RENT

賃料	管理費等
178,000円	10,000円

2F以上, 2面採光, 3面採光, オートロック, セキュリティ有り, 角住戸, 玄関ホール, 振り分け, 眺望良好, 通風良好, 東南角住戸, 南面バルコニー, 陽当たり良好, 内装リフォーム済, 24時間有人管理, 駅まで平坦

【外観】



【間取り図】



間取り	3LDK		
敷金	1ヶ月	礼金	1ヶ月
敷引/償却金	-	保証金	無
物件種別	マンション		
建物名・部屋番号	レビドール福田		
物件所在地	東京都江東区南砂2丁目		
交通	東京メトロ東西線 南砂町駅 徒歩6分 東京メトロ東西線 東陽町駅 徒歩10分		
間取詳細	和室(6畳) 洋室(4.5畳) 洋室(4.5畳) LDK(10畳)		
構造・規模	鉄筋コンクリート 8階建 3階		
専有面積	60㎡	向き	南
築年月	1990年3月	契約期間	2年
損害保険	有	入居時期	相談
駐車場	要問い合わせ 駐輪場 バイク置き場		
設備	2口コンロ, B S, C A T V, T Vインターホン, インターネット専用線配線済み, インターホン, エアコン,		
その他費用			
入居諸条件			
保証会社	必須 初回保証料: 賃料総額の50%/翌年毎10,000円		
備考			

図面と現況が異なる場合は現況が優先となります。

間取りの「S」はサービスルーム(納戸)です。

情報更新日2025年1月28日

No.mo0000021299



東京都知事(5)第83270号
(公社)全日本不動産協会会員, (公社)首都圏不動産公正取引協議会加盟
株式会社CLCコーポレーション 門前仲町店
東京都江東区富岡1丁目7-4 北村ビル1階
TEL:03-5646-5877
E-mail: monnaka@clcnet.jp
URL: https://clcnetwork.co.jp/shop_monnaka.html



携帯サイトから物件詳細を閲覧できます!

取引態様	手数料負担の割合	貸主	借主
仲介	手数料配分の割合	元付	客付