

FOR RENT

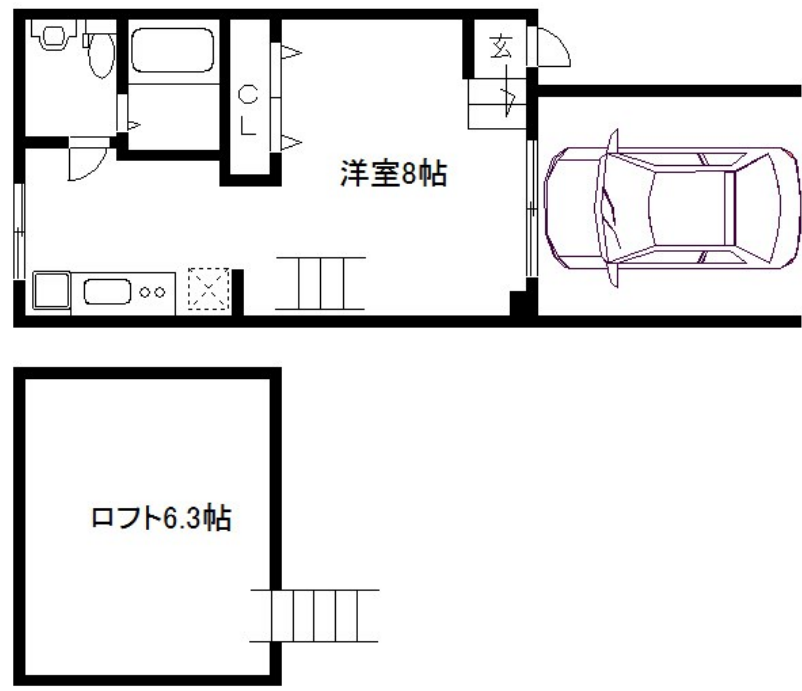
賃料	管理費等
89,000円	3,000円

2面採光,オートロック,モニタ付オートロック,ロフト,角住戸,陽当たり良好,デザイナーズ,閑静な住宅街

【外観】



【間取り図】



間取り	1R		
敷金	1ヶ月	礼金	1ヶ月
敷引/償却金	- 無	保証金	無
物件種別	マンション		
建物名・部屋番号	ハイサルーン		
物件所在地	東京都江東区南砂5丁目6-10		
交通	東京メトロ東西線 南砂町駅 徒歩13分 東京メトロ東西線 東陽町駅 徒歩20分		
間取詳細	洋室(8畳) ロフト(6.3畳)		
構造・規模	鉄骨 3階建 1階		
専有面積	23.7㎡	向き	西
築年月	2005年7月	契約期間	2年
損害保険	有	入居時期	即時
駐車場	付(無料) 駐輪場		
設備	2口コンロ, 3点給湯, TVインターホン, エアコン, エアコン2台, ガスコンロ設置済, ガス給湯, クローゼ		
その他費用			
入居諸条件			
保証会社			
備考			

図面と現況が異なる場合は現況が優先となります。

間取りの「S」はサービスルーム(納戸)です。

情報更新日2024年7月18日

No.mo0000029208



東京都知事(5)第83270号
(公社)全日本不動産協会会員, (公社)首都圏不動産公正取引協議会加盟
株式会社CLCコーポレーション 門前仲町店
東京都江東区富岡1丁目7-4 北村ビル1階
TEL:03-5646-5877
E-mail: monnaka@clcnet.jp
URL: https://clcnetwork.co.jp/shop_monnaka.html



携帯サイトから物件詳細を閲覧できます!

取引態様	手数料負担の割合	貸主	借主
仲介	手数料配分の割合	元付	客付