

FOR RENT

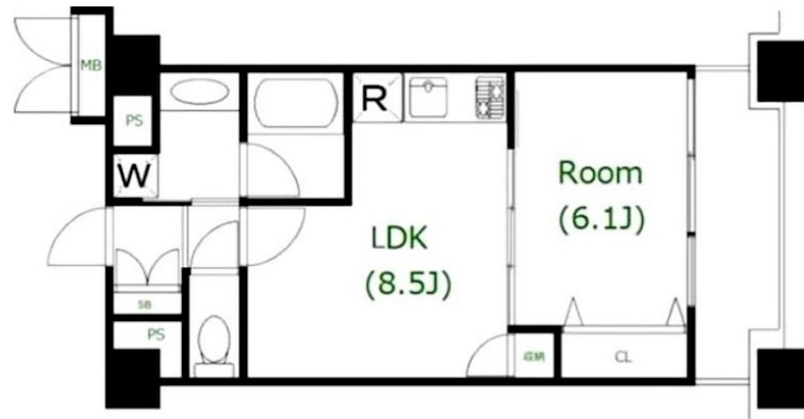
賃料	管理費等
134,000円	10,000円

2F以上,オートロック,玄関ホール,通風良好,陽当たり良好,駅まで平坦,閑静な住宅街,メールボックス

【外観】



【間取り図】



間取り	1LDK		
敷金	1ヶ月	礼金	1ヶ月
敷引/償却金	-	保証金	-
物件種別	マンション		
建物名・部屋番号	デュオスカーラ東陽町		
物件所在地	東京都江東区東陽 1丁目24-5		
交通	東京メトロ東西線 木場(東京)駅 徒歩7分 東京メトロ東西線 東陽町駅 徒歩10分		
間取詳細	洋室(6.1畳) LDK(8.5畳)		
構造・規模	鉄筋コンクリート 8階建 3階		
専有面積	37.35㎡	向き	西
築年月	2003年6月	契約期間	2年
損害保険	有	入居時期	相談
駐車場	要問い合わせ		
設備	2口コンロ, B S, C S, L字型キッチン, T Vインターホン, インターネット専用線配線済み, インターホン		
その他費用	[一時金] 鍵交換代: 29,700円 初回登録手数料: 5,500円 [月次費用] 緊急サポート24: 1,650円		
入居諸条件	ペット可		
保証会社	必須 初回保証料: 総賃料の50% ~		
備考			

図面と現況が異なる場合は現況が優先となります。

間取りの「S」はサービスルーム(納戸)です。

情報更新日2026年6月5日

No.mo0000032091

お問合せ先



東京都知事(5)第83270号

(公社)全日本不動産協会会員, (公社)首都圏不動産公正取引協議会加盟

株式会社CLCコーポレーション 門前仲町店

東京都江東区富岡 1丁目7-4 北村ビル1階

TEL:03-5646-5877

E-mail: monnaka@clcnet.jp

URL: https://clcnetwork.co.jp/shop_monnaka.html



携帯サイトから物件詳細を閲覧できます!

取引態様	手数料負担の割合	貸主	借主
仲介	手数料配分の割合	元付	客付