

FOR RENT

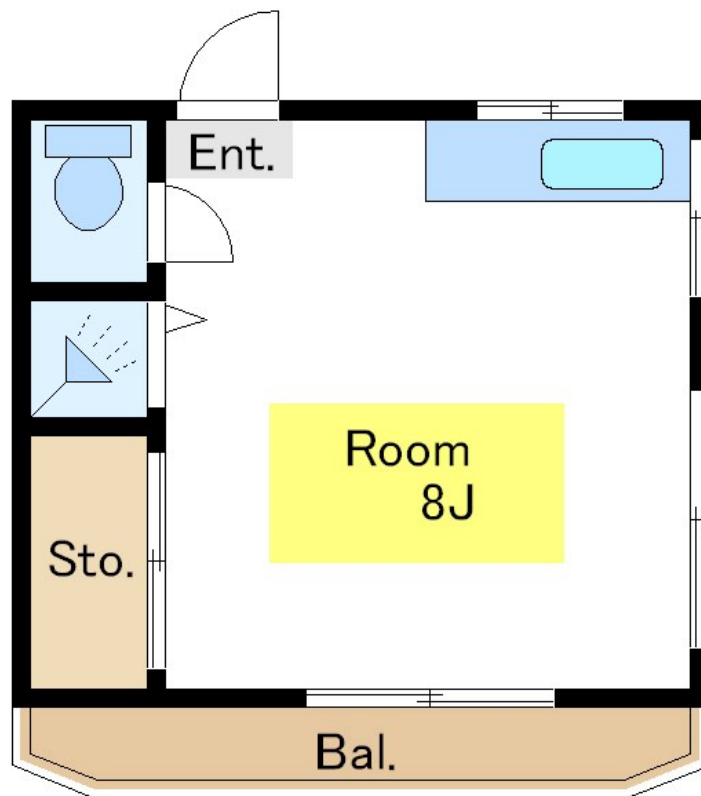
賃料	管理費等
59,000円	0円

2 F 以上, 2 面採光, 3 面採光, 角住戸, 通風良好, 駅まで平坦, 閑静な住宅街, メールボックス

【外観】



【間取り図】



図面と現況が異なる場合は現況が優先となります。

間取りの「S」はサービスルーム(納戸)です。

間取り	1R		
敷金	1ヶ月	礼金	無
敷引/償却金	-	保証金	-
物件種別	マンション		
建物名・部屋番号	タカイビル		
物件所在地	東京都墨田区緑1丁目15-16		
交通	都営大江戸線 両国駅 徒歩3分 中央・総武線各停 両国駅 徒歩5分		
間取詳細	洋室(8畳)		
構造・規模	鉄筋コンクリート 6階建 4階		
専有面積	15㎡	向き	東
築年月	1972年1月1日	契約期間	2年
損害保険	有	入居時期	相談
駐車場	駐輪場		
設備	2口コンロ, エアコン, ガスキッチン, ガスコンロ設置可, ガス給湯, キッチンに窓, シャワー, トイレ有, フ		
その他費用			
入居諸条件			
保証会社	必須 初回保証委託費: 総賃料の50%、更新時10,000円/年		
備考			

情報更新日2024年11月20日

No.mo0000032573

お問合せ先



東京都知事(5)第83270号

(公社)全日本不動産協会会員, (公社)首都圏不動産公正取引協議会加盟

株式会社CLCコーポレーション 門前仲町店

東京都江東区富岡1丁目7-4 北村ビル1階

TEL:03-5646-5877

E-mail: monnaka@clcnet.jp

URL: https://clcnetwork.co.jp/shop_monnaka.html



携帯サイトから物件詳細を閲覧できます!

取引態様	手数料負担の割合	貸主	借主
仲介	手数料配分の割合	元付	客付