

# FOR RENT

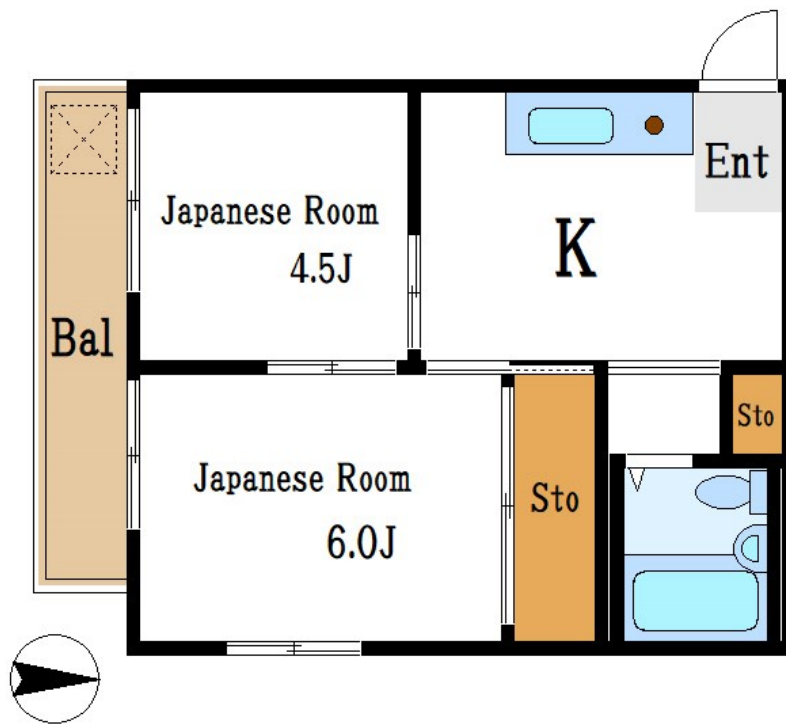
賃料	管理費等
83,000円	3,000円

閑静な住宅街 南面バルコニー 内装リフォーム済 最上階 上階無し 2F以上 角住戸 2面採光 陽当たり良好 通風良好

【外観】



【間取り図】



図面と現況が異なる場合は現況が優先となります。

間取りの「S」はサービスルーム(納戸)です。

間取り	2K		
敷金	1ヶ月	礼金	1ヶ月
敷引/償却金	-	保証金	無
物件種別	マンション		
建物名・部屋番号	みまさかビル		
物件所在地	東京都江東区千石2丁目9-25		
交通	東京メトロ半蔵門線 住吉(東京)駅 徒歩13分 都営大江戸線 清澄白河駅 徒歩23分		
間取詳細	和室(6畳) K(4畳) 和室(4.5畳)		
構造・規模	鉄骨 3階建 3階		
専有面積	28㎡	向き	東
築年月	1983年9月	契約期間	2年
損害保険	有	入居時期	相談
駐車場	駐輪場		
設備	システムキッチン 2口コンロ IHクッキングヒーター バス有 シャワートイレ有 洗面台		
その他費用			
入居諸条件	二人可 法人可 単身可		
保証会社			
備考			

情報更新日2026年6月6日

No.mo0000032658

お問合せ先



東京都知事(5)第83270号

(公社)全日本不動産協会会員,(公社)首都圏不動産公正取引協議会加盟

株式会社CLCコーポレーション 門前仲町店

東京都江東区富岡1丁目7-4北村ビル1階

TEL:03-5646-5877

E-mail: monnaka@clcnet.jp

URL: https://clcnetwork.co.jp/shop\_monnaka.html



携帯サイトから物件詳細を閲覧できます!

取引態様	手数料負担の割合	貸主	借主
仲介	手数料配分の割合	元付	客付