

# FOR RENT

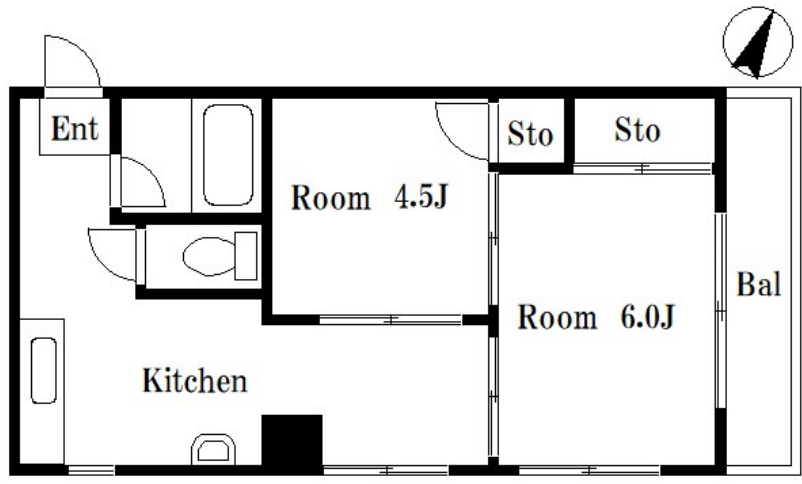
賃料	管理費等
87,000円	3,000円

2 F 以上,最上階,上階無し,眺望良好,陽当たり良好,リバーサイド,駅まで平坦,閑静な住宅街

【外観】



【間取り図】



間取り	2K		
敷金	1ヶ月	礼金	無
敷引/償却金	-	保証金	無
物件種別	マンション		
建物名・部屋番号	篠崎ビル		
物件所在地	東京都江東区東陽5丁目5-2		
交通	東京メトロ東西線 木場(東京)駅 徒歩5分 東京メトロ東西線 東陽町駅 徒歩10分		
間取詳細	洋室(6畳) 洋室(4.5畳) K(4畳)		
構造・規模	鉄筋コンクリート 5階建 4階		
専有面積	35㎡	向き	東
築年月	1969年11月上旬	契約期間	2年
損害保険	有	入居時期	即時
駐車場	駐輪場		
設備	2口コンロ, C A T V, インターホン, ガスキッチン, ガスコンロ設置可, シャワー, シューズボックス, トイ		
その他費用			
入居諸条件			
保証会社			
備考			

図面と現況が異なる場合は現況が優先となります。

間取りの「S」はサービスルーム(納戸)です。

情報更新日2024年11月15日

No.mo0000033484



東京都知事(5)第83270号  
(公社)全日本不動産協会会員, (公社)首都圏不動産公正取引協議会加盟  
**株式会社CLCコーポレーション 門前仲町店**  
東京都江東区富岡1丁目7-4 北村ビル1階  
TEL:03-5646-5877  
E-mail: monnaka@clcnet.jp  
URL: [https://clcnetwork.co.jp/shop\\_monnaka.html](https://clcnetwork.co.jp/shop_monnaka.html)



携帯サイトから物件詳細を閲覧できます!

取引態様	手数料負担の割合	貸主	借主
仲介	手数料配分の割合	元付	客付