

FOR RENT

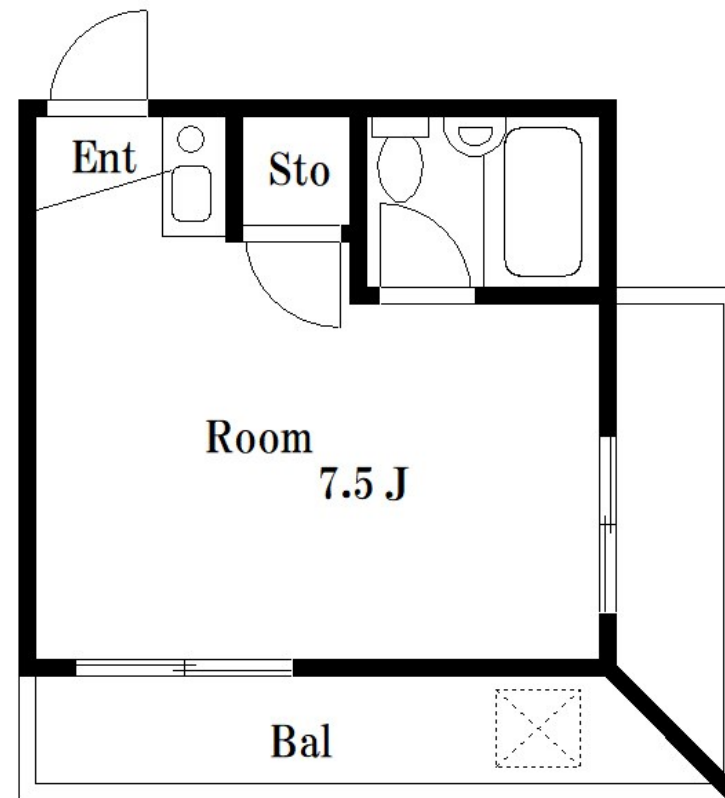
賃料	管理費等
72,000円	0円

2 F 以上, 2 面採光, 角住戸, 駅前, 外壁タイル張り, 閑静な住宅街

【外観】



【間取り図】



図面と現況が異なる場合は現況が優先となります。

間取りの「S」はサービスルーム(納戸)です。

間取り	1R		
敷金	1ヶ月	礼金	1ヶ月
敷引/償却金	- 1ヶ月	保証金	無
物件種別	マンション		
建物名・部屋番号	アンムート森下		
物件所在地	東京都江東区森下 2丁目19-3		
交通	都営大江戸線 森下(東京)駅 徒歩1分 都営大江戸線 清澄白河駅 徒歩8分		
間取詳細	洋室(7.5畳)		
構造・規模	鉄骨 5階建 5階		
専有面積	18.7㎡	向き	北
築年月	1991年3月	契約期間	2年
損害保険	有	入居時期	即時
駐車場	近隣駐車場 30000円/月 ~ 駐輪場		
設備	IHクッキングヒーター, インターネット専用線配線済み, インターホン, エアコン, ガス給湯, クローゼット		
その他費用			
入居諸条件			
保証会社	必須 総賃料の50% 毎月10000円がかかります。		
備考			

情報更新日2021年11月26日

No.mo0000033618

お問合せ先



東京都知事(4)第83270号
(社)全日本不動産協会

株式会社CLCコーポレーション 門前仲町店

東京都江東区富岡1丁目7-4 北村ビル1階
TEL:03-5646-5877 FAX:03-5646-5878
E-mail: monnaka@clcnet.jp
URL: https://clcnetwork.co.jp/shop_monnaka.html



携帯サイトから物件詳細を閲覧できます!

取引態様	手数料負担の割合	貸主	借主
仲介	手数料配分の割合	元付	客付