

# FOR RENT

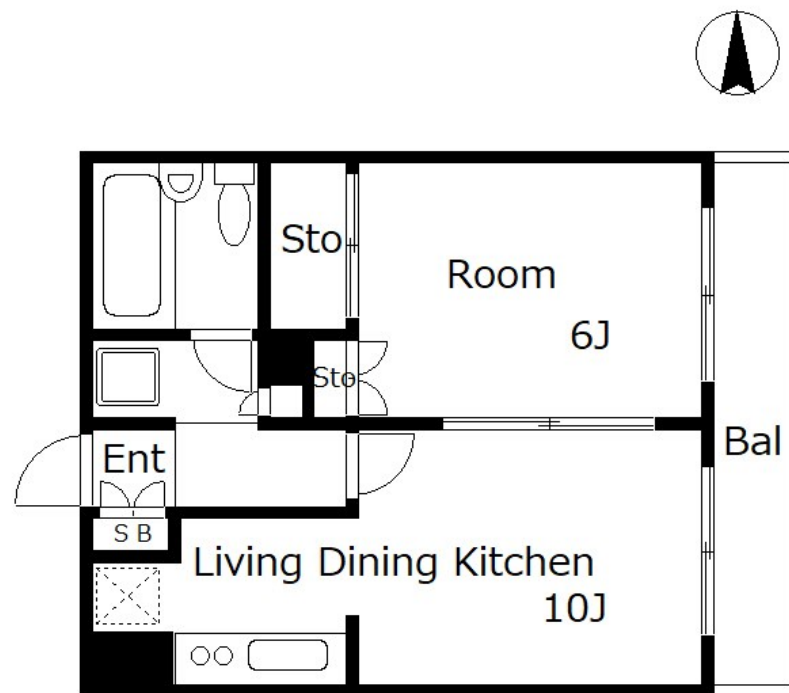
賃料	管理費等
110,000円	10,000円

2F以上,オートロック,玄関ホール,通風良好,南面バルコニー,陽当たり良好,駅まで平坦,閑静な住宅街,メールボックス

【外観】



【間取り図】



間取り	1LDK		
敷金	1ヶ月	礼金	1ヶ月
敷引/償却金	-	保証金	-
物件種別	マンション		
建物名・部屋番号	ポーロニアクレスト		
物件所在地	東京都墨田区両国3丁目3-8		
交通	中央・総武線各停 両国駅 徒歩6分 都営大江戸線 両国駅 徒歩6分		
間取詳細	和室(6畳) LDK(12畳)		
構造・規模	鉄筋コンクリート 7階建 5階		
専有面積	38.5㎡	向き	南
築年月	1991年8月	契約期間	2年
損害保険		入居時期	即時
駐車場	要問い合わせ 駐輪場 バイク置き場		
設備	2口コンロ,インターホン,エアコン,エアコン2台,ガスキッチン,ガスコンロ設置可,クローゼット,シス		
その他費用			
入居諸条件	ペット可		
保証会社	可 初回50% 更新1万円/年		
備考			

図面と現況が異なる場合は現況が優先となります。

間取りの「S」はサービスルーム(納戸)です。

情報更新日2021年11月25日

No.mo0000034453

お問合せ先



東京都知事(4)第83270号  
(社)全日本不動産協会

株式会社CLCコーポレーション 門前仲町店

東京都江東区富岡1丁目7-4 北村ビル1階

TEL:03-5646-5877

FAX:03-5646-5878

E-mail: monnaka@clcnet.jp

URL: https://clcnetwork.co.jp/shop\_monnaka.html



携帯サイトから物件詳細を閲覧できます!

取引態様	手数料負担の割合	貸主	借主
仲介	手数料配分の割合	元付	客付