

# FOR RENT

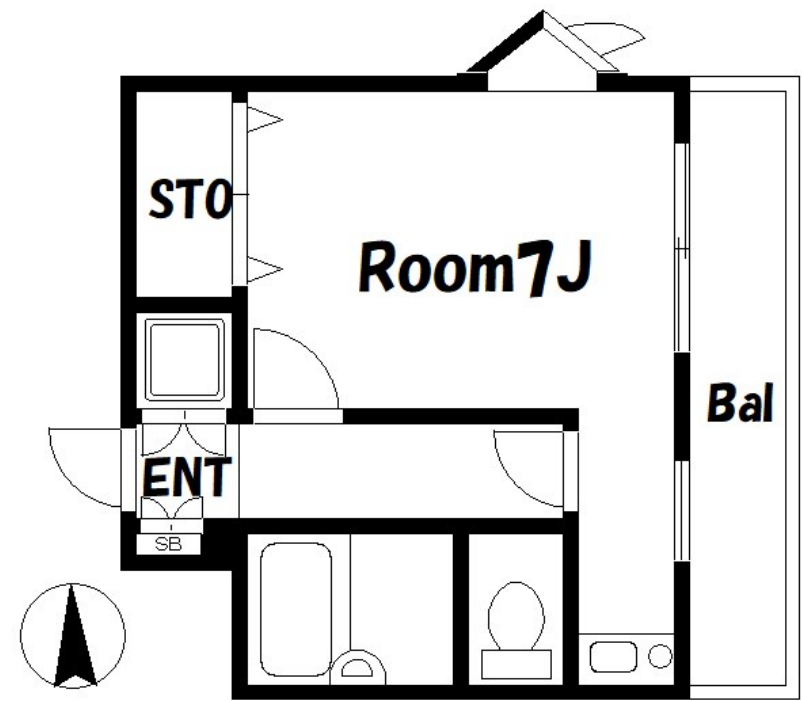
賃料	管理費等
73,000円	0円

2 F 以上,玄関ホール,通風良好,駅まで平坦,駅前,閑静な住宅街,メールボックス

【外観】



【間取り図】



間取り	1R		
敷金	1ヶ月	礼金	1ヶ月
敷引/償却金	-	保証金	無
物件種別	マンション		
建物名・部屋番号	メトログリーンオガワ		
物件所在地	東京都江東区大島 1丁目27-6		
交通	都営新宿線 西大島駅 徒歩2分 都営新宿線 住吉(東京)駅 徒歩11分		
間取詳細	洋室(7畳)		
構造・規模	鉄骨 4階建 4階		
専有面積	23㎡	向き	東
築年月	1997年1月	契約期間	2年
損害保険	有	入居時期	相談
駐車場	近隣駐車場 25000円/月 ~ 駐輪場		
設備	IHクッキングヒーター,インターホン,エアコン,ガス給湯,クローゼット,シャワー,シューズボックス,		
その他費用			
入居諸条件	法人可		
保証会社	可 初回保証料:総賃料の50%(更新:1万円/年)		
備考	バス・トイレ別 テレビモニターホン 2面採光で風通しもバッチリ		

図面と現況が異なる場合は現況が優先となります。

間取りの「S」はサービスルーム(納戸)です。

情報更新日2024年11月10日

No.mo0000035462



東京都知事(5)第83270号  
(公社)全日本不動産協会会員,(公社)首都圏不動産公正取引協議会加盟  
**株式会社CLCコーポレーション 門前仲町店**  
東京都江東区富岡1丁目7-4 北村ビル1階  
TEL:03-5646-5877  
E-mail: monnaka@clcnet.jp  
URL: https://clcnetwork.co.jp/shop\_monnaka.html



携帯サイトから物件詳細を閲覧できます!

取引態様	手数料負担の割合	貸主	借主
仲介	手数料配分の割合	元付	客付