

# FOR RENT

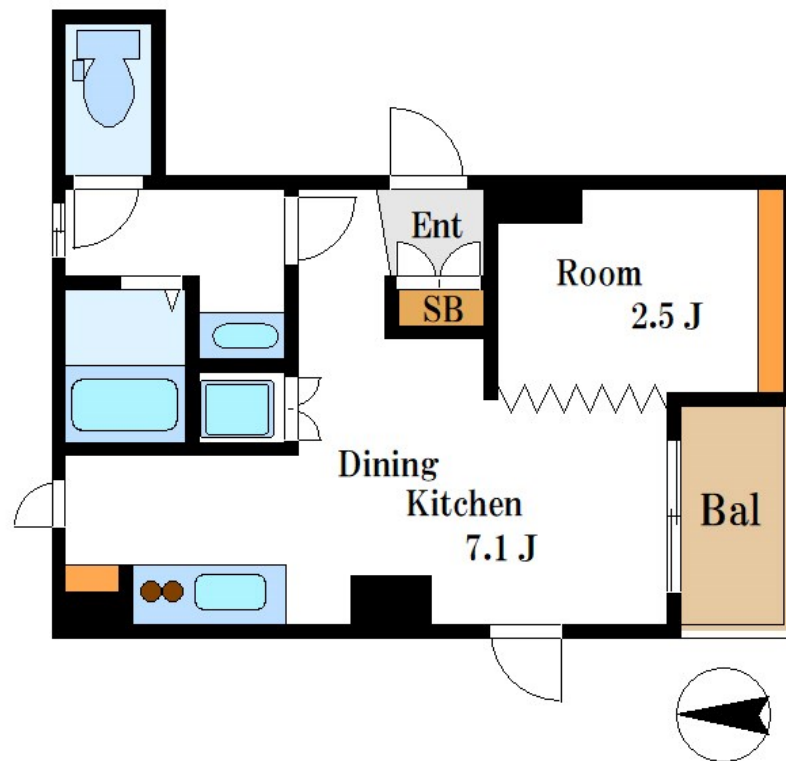
|         |         |
|---------|---------|
| 賃料      | 管理費等    |
| 98,000円 | 10,000円 |

1フロア1住戸, 2F以上, 2面採光, 3方角住戸, 3面採光, オートロック, セキュリティ有り, ダブルディンプルキー, ダブルロック, ディンプルキー, モニタ付オートロック, 角住戸, 四方角部屋, 前面棟無, 眺望良

【外観】



【間取り図】



図面と現況が異なる場合は現況が優先となります。

間取りの「S」はサービスルーム(納戸)です。

|          |   |      |     |
|----------|---|------|-----|
| 間取り      | 1DK   |      |     |
| 敷金       | 1ヶ月   | 礼金   | 1ヶ月 |
| 敷引/償却金   | -   | 保証金  | -   |
| 物件種別     | マンション   |      |     |
| 建物名・部屋番号 | スカイレジデンス菊川  |      |     |
| 物件所在地    | 東京都墨田区菊川3丁目15-16  |      |     |
| 交通       | 都営新宿線 菊川(東京)駅 徒歩1分<br>都営大江戸線 森下(東京)駅 徒歩10分                |      |     |
| 間取詳細     | DK(7.1畳) 洋室(2.5畳)   |      |     |
| 構造・規模    | 鉄骨 10階建 8階  |      |     |
| 専有面積     | 24.5㎡   | 向き   | 南   |
| 築年月      | 2020年12月  | 契約期間 | 2年  |
| 損害保険     | 有   | 入居時期 | 即時  |
| 駐車場      | 要問い合わせ  |      |     |
| 設備       | 2口コンロ, 3点給湯, TVインターホン, インターホン, エアコン, ガスキッチン, ガスコンロ設置済, ガス |      |     |
| その他費用    |   |      |     |
| 入居諸条件    | ペット不可 法人可   |      |     |
| 保証会社     |   |      |     |
| 備考       |   |      |     |

情報更新日2022年1月7日

No.mo0000035680

お問合せ先



東京都知事(4)第83270号  
(社)全日本不動産協会

株式会社CLCコーポレーション 門前仲町店

東京都江東区富岡1丁目7-4 北村ビル1階

TEL:03-5646-5877

FAX:03-5646-5878

E-mail: monnaka@clcnet.jp

URL: https://clcnetwork.co.jp/shop\_monnaka.html



携帯サイトから物件詳細を閲覧できます!

|      |          |    |    |
|------|----------|----|----|
| 取引態様 | 手数料負担の割合 | 貸主 | 借主 |
| 仲介   | 手数料配分の割合 | 元付 | 客付 |