

FOR RENT

賃料	管理費等
55,000円	5,000円

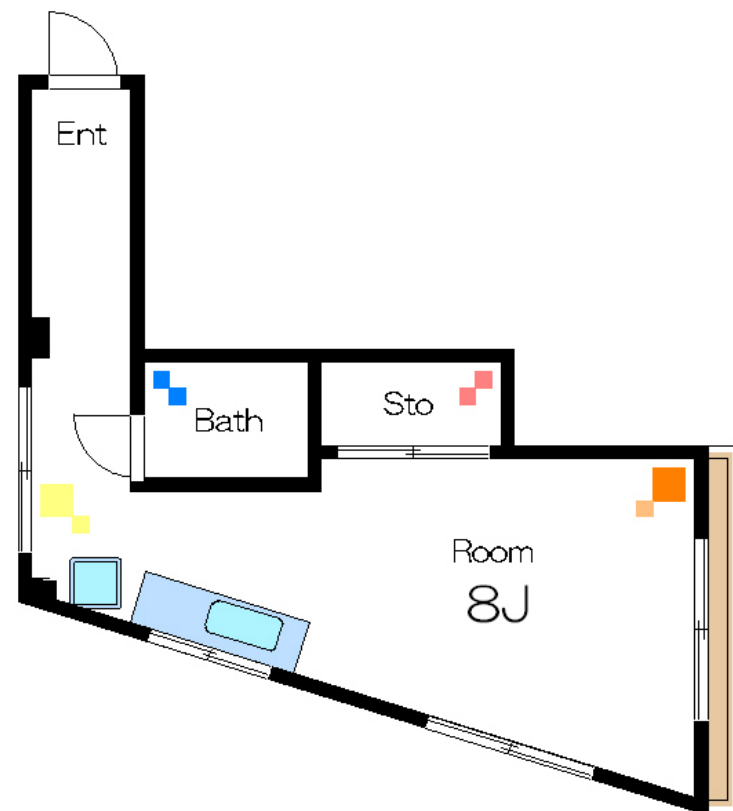
江東区の賃貸はCLCにお任せください！地元密

2F以上, 2面採光, 角住戸, 最上階, 上階無し, 通風良好, 南西角住戸, 陽当たり良好, 駅まで平坦, 閑静な住宅街, メールボックス

【外観】



【間取り図】



図面と現況が異なる場合は現況が優先となります。

間取りの「S」はサービスルーム(納戸)です。

間取り	1R		
敷金	1ヶ月	礼金	1ヶ月
敷引/償却金	-	保証金	無
物件種別	マンション		
建物名・部屋番号	太洋堂ビル		
物件所在地	東京都江東区東陽5丁目17-3		
交通	東京メトロ東西線 木場(東京)駅 徒歩5分 東京メトロ東西線 東陽町駅 徒歩7分		
間取詳細	洋室(8畳)		
構造・規模	鉄骨 3階建 3階		
専有面積	22㎡	向き	南
築年月	1988年2月	契約期間	2年
損害保険	有	入居時期	即時
駐車場			
設備	2口コンロ, エアコン, ガスコンロ設置可, ガス給湯, キッチンに窓, シャワー, シューズボックス, トイレ有		
その他費用			
入居諸条件	性別女性限定		
保証会社	必須 保証料: 総賃料40%月次1% 保証料: 賃料総額の50%翌年毎10,000円引落手数料200(税込)		
備考			

情報更新日2022年5月20日

No.mo0000035884

お問合せ先



東京都知事(4)第83270号
(社)全日本不動産協会

株式会社CLCコーポレーション 門前仲町店

東京都江東区富岡1丁目7-4 北村ビル1階
TEL:03-5646-5877 FAX:03-5646-5878
E-mail: monnaka@clcnet.jp
URL: https://clcnetwork.co.jp/shop_monnaka.html



携帯サイトから物件詳細を閲覧できます！

取引態様	手数料負担の割合	貸主	借主
仲介	手数料配分の割合	元付	客付