

FOR RENT

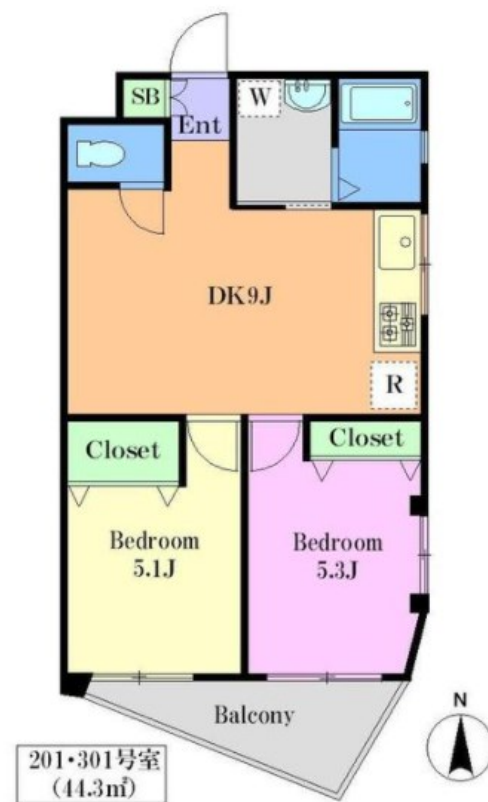
賃料	管理費等
136,000円	0円

1フロア2住戸, 2F以上, 2面採光, 角住戸, 眺望良好, 通風良好, 東南角住戸, 南面バルコニー, 陽当たり良好, 内装リフォーム済, 駅まで平坦, 閑静な住宅街, メールボックス

【外観】



【間取り図】



図面と現況が異なる場合は現況が優先となります。

間取りの「S」はサービスルーム(納戸)です。

間取り	2DK		
敷金	1ヶ月	礼金	1ヶ月
敷引/償却金	-	保証金	-
物件種別	マンション		
建物名・部屋番号	新忠ハウジング		
物件所在地	東京都墨田区菊川1丁目1-16		
交通	都営大江戸線 森下(東京)駅 徒歩4分 都営新宿線 菊川(東京)駅 徒歩6分		
間取詳細	洋室(5.3畳) 洋室(5.1畳) DK(9畳)		
構造・規模	鉄骨 4階建 2階		
専有面積	44.3m ²	向き	南
築年月	1979年3月	契約期間	2年
損害保険	有	入居時期	相談
駐車場	要問い合わせ 駐輪場		
設備	3口以上コンロ, 3点給湯, TVインターホン, ガスキッチン, ガスコンロ設置済, ガス給湯, キッチンに窓,		
その他費用	[一時金] 町会費: 7,200円 夜間休日サポート登録費: 9,900円		
入居諸条件	子供不可		
保証会社	必須 初回保証料: 総賃料の50%~		
備考			

情報更新日2026年5月20日

No.mo0000036785

お問合せ先



東京都知事(5)第83270号

(公社)全日本不動産協会会員, (公社)首都圏不動産公正取引協議会加盟

株式会社CLCコーポレーション 門前仲町店

東京都江東区富岡1丁目7-4北村ビル1階

TEL:03-5646-5877

E-mail: monnaka@clcnet.jp

URL: https://clcnetwork.co.jp/shop_monnaka.html



携帯サイトから物件詳細を閲覧できます!

取引態様	手数料負担の割合	貸主	借主
仲介	手数料配分の割合	元付	客付