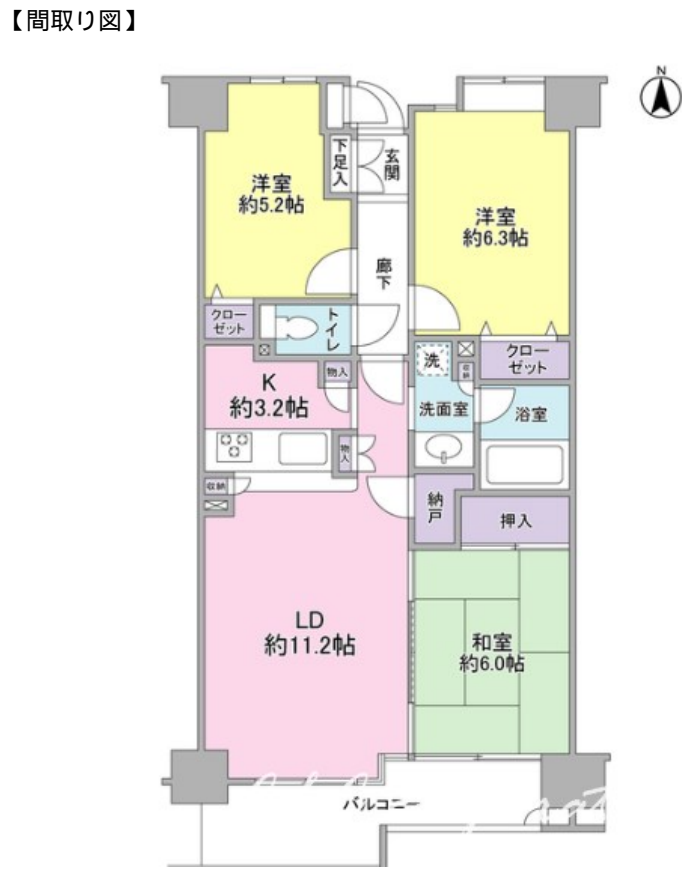


FOR RENT

賃料	管理費等
181,000円	12,000円

2 F 以上, 2 面採光, 玄関ホール, 南面バルコニー, 陽当たり良好, 駅まで平坦, 閑静な住宅街, 分譲タイプ, 管理室, メールボックス



図面と現況が異なる場合は現況が優先となります。

間取りの「S」はサービスルーム(納戸)です。

間取り	3LDK		
敷金	1ヶ月	礼金	1ヶ月
敷引/償却金	-	保証金	-
物件種別	マンション		
建物名・部屋番号	東急ドエルアルス南砂サルーテ		
物件所在地	東京都江東区東砂7丁目5-22		
交通	東京メトロ東西線 南砂町駅 徒歩11分 東京メトロ東西線 東陽町駅 徒歩28分		
間取詳細	LD(11.2畳) 洋室(5.2畳) 洋室(6.3畳) 和室(6畳) K(3.2畳)		
構造・規模	鉄骨鉄筋コンクリート 9階建 6階		
専有面積	68.72㎡	向き	南
築年月	1998年12月	契約期間	2年
損害保険	有	入居時期	相談
駐車場	要問い合わせ 駐輪場		
設備	3口以上コンロ, C A T V, T Vインターホン, エアコン, ガスコンロ設置済, クローゼット, システムキッチン		
その他費用	[一時金] 鍵交換費用: 33,000円 [月次費用] 口座振替手数料: 110円		
入居諸条件			
保証会社	必須 契約時: 総賃料の40%/月額: 総賃料の1%		
備考			

情報更新日2024年10月27日

No.mo0000037153



東京都知事(5)第83270号
(公社)全日本不動産協会会員, (公社)首都圏不動産公正取引協議会加盟
株式会社CLCコーポレーション 門前仲町店
東京都江東区富岡1丁目7-4 北村ビル1階
TEL:03-5646-5877
E-mail: monnaka@clcnet.jp
URL: https://clcnetwork.co.jp/shop_monnaka.html



携帯サイトから物件詳細を閲覧できます!

取引態様	手数料負担の割合	貸主	借主
仲介	手数料配分の割合	元付	客付