

# FOR RENT

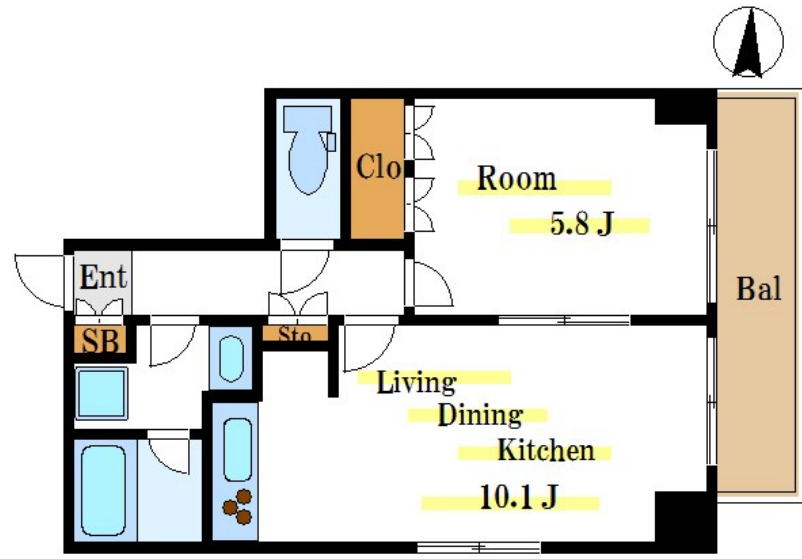
賃料	管理費等
170,000円	9,000円

2F以上,2面採光,オートロック,ダブルロック,角住戸,玄関ホール,眺望良好,通風良好,東南角住戸,陽当たり良好,駅まで平坦,閑静な住宅街,防犯カメラ,管理室,メールボックス

【外観】



【間取り図】



間取り	1LDK		
敷金	1ヶ月	礼金	無
敷引/償却金	-	保証金	-
物件種別	マンション		
建物名・部屋番号	MFPRコート木場公園		
物件所在地	東京都江東区東陽6丁目2-13		
交通	東京メトロ東西線 木場(東京)駅 徒歩9分 東京メトロ東西線 東陽町駅 徒歩10分		
間取詳細	洋室(5.8畳) LDK(10.1畳)		
構造・規模	鉄筋コンクリート 14階建 6階		
専有面積	40.03㎡	向き	東
築年月	2007年3月	契約期間	2年
損害保険	有	入居時期	相談
駐車場	有(敷地内) 27000円/月~ 駐輪場 バイク置き場		
設備	3口以上コンロ, B S, C S, T V インターホン, インターネット専用線配線済み, インターホン, ウォークイ		
その他費用	[一時金] 鍵交換費: 22,000円 明豊サポート料: 9,000円 [月次費用] 明豊サポート料: 220円		
入居諸条件			
保証会社	必須 初回保証料: 総賃料の50%~		
備考	重厚感のある大型賃貸マンション 1階にはコンビニあり		

図面と現況が異なる場合は現況が優先となります。

間取りの「S」はサービスルーム(納戸)です。

情報更新日2024年10月27日

No.mo0000038238



東京都知事(5)第83270号  
(公社)全日本不動産協会会員, (公社)首都圏不動産公正取引協議会加盟  
**株式会社CLCコーポレーション 門前仲町店**  
東京都江東区富岡1丁目7-4 北村ビル1階  
TEL:03-5646-5877  
E-mail: monnaka@clcnet.jp  
URL: https://clcnetwork.co.jp/shop\_monnaka.html



携帯サイトから物件詳細を閲覧できます!

取引態様	手数料負担の割合	貸主	借主
	手数料配分の割合	元付	客付
仲介			