

# FOR RENT

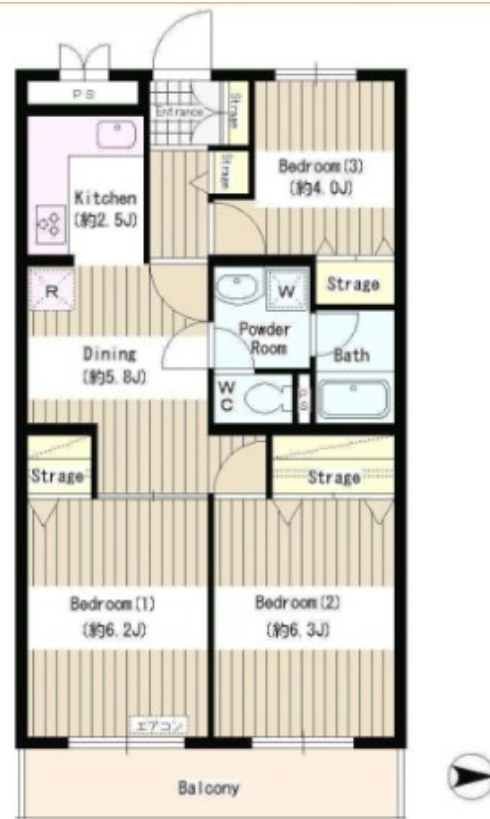
賃料	管理費等
155,000円	10,000円

2F以上,オートロック,玄関ホール,通風良好,リバーサイド,閑静な住宅街,防犯カメラ,管理室

### 【外観】



### 【間取り図】



図面と現況が異なる場合は現況が優先となります。

間取りの「S」はサービスルーム(納戸)です。

間取り	3DK		
敷金	1ヶ月	礼金	2ヶ月
敷引/償却金	-	保証金	-
物件種別	マンション		
建物名・部屋番号	ドエルリバーサイド大島		
物件所在地	東京都江東区大島1丁目18-4		
交通	都営新宿線 西大島駅 徒歩10分 東京メトロ半蔵門線 住吉(東京)駅 徒歩14分		
間取詳細	洋室(6.3畳) 洋室(6.2畳) 洋室(4畳) DK(8.3畳)		
構造・規模	鉄筋コンクリート 5階建 1階		
専有面積	54.03㎡	向き	西
築年月	1990年5月	契約期間	2年
損害保険	有	入居時期	相談
駐車場	要問い合わせ 駐輪場		
設備	3口以上コンロ, B S, C S, T V インターホン, インターネット専用線配線済み, インターホン, エアコン,		
その他費用	[一時金] 鍵交換代: 33,000円		
入居諸条件			
保証会社	必須 初回保証料: 総賃料の50% ~		
備考			

情報更新日2026年5月14日

No.mo0000039204

お問合せ先



東京都知事(5)第83270号

(公社)全日本不動産協会会員, (公社)首都圏不動産公正取引協議会加盟

**株式会社CLCコーポレーション 門前仲町店**

東京都江東区富岡1丁目7-4北村ビル1階

TEL:03-5646-5877

E-mail: monnaka@clcnet.jp

URL: [https://clcnetwork.co.jp/shop\\_monnaka.html](https://clcnetwork.co.jp/shop_monnaka.html)



携帯サイトから物件詳細を閲覧できます!

取引態様	手数料負担の割合	貸主	借主
仲介	手数料配分の割合	元付	客付