

FOR RENT

賃料	管理費等
65,000円	0円

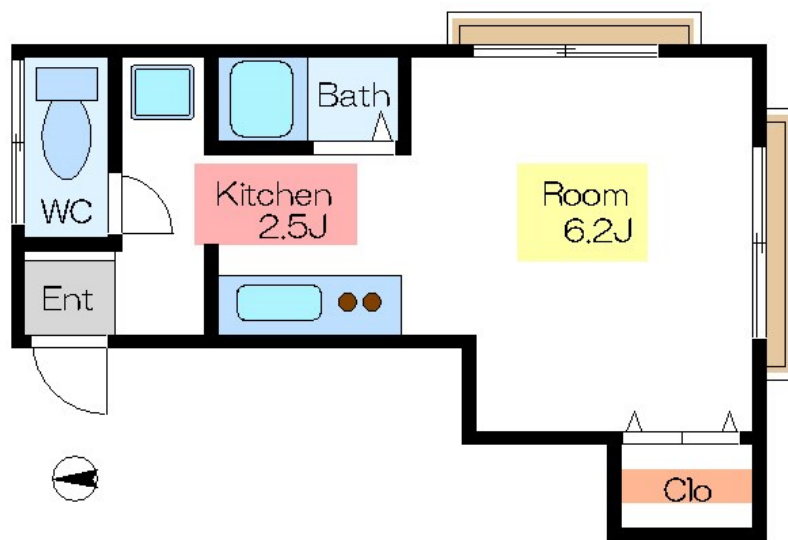
江東区の賃貸はCLCにお任せください！地元密着

2面採光,角住戸,通風良好,閑静な住宅街,メールボックス

【外観】



【間取り図】



間取り	1K		
敷金	1ヶ月	礼金	無
敷引/償却金	-	保証金	-
物件種別	アパート		
建物名・部屋番号	第二ハヤシハイツ		
物件所在地	東京都江東区北砂7丁目5-18		
交通	東京メトロ東西線 南砂町駅 徒歩15分 都営新宿線 大島(東京)駅 徒歩21分		
間取詳細	洋室(6.2畳) K(2.5畳)		
構造・規模	木造 2階建 1階		
専有面積	22㎡	向き	南
築年月	1978年5月	契約期間	2年
損害保険	有	入居時期	即時
駐車場			
設備	2口コンロ,エアコン,ガスキッチン,ガスコンロ設置済,ガス給湯,クローゼット,システムキッチン,シャ		
その他費用			
入居諸条件			
保証会社	必須 初回保証料:賃料総額の50%・翌年毎10,000円		
備考			

図面と現況が異なる場合は現況が優先となります。

間取りの「S」はサービスルーム(納戸)です。

情報更新日2024年6月12日

No.mo0000040480

お問合せ先



東京都知事(4)第83270号

(公社)全日本不動産協会会員,(公社)首都圏不動産公正取引協議会加盟

株式会社CLCコーポレーション 門前仲町店

東京都江東区富岡1丁目7-4 北村ビル1階

TEL:03-5646-5877

E-mail: monnaka@clcnet.jp

URL: https://clcnetwork.co.jp/shop_monnaka.html



携帯サイトから物件詳細を閲覧できます！

取引態様	手数料負担の割合	貸主	借主
仲介	手数料配分の割合	元付	客付