

FOR RENT

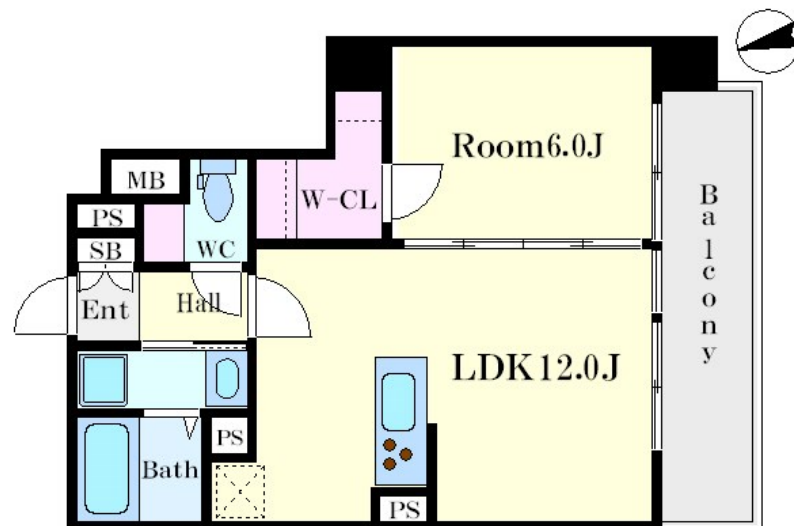
賃料	管理費等
168,000円	10,000円

2F以上,2面採光,オートロック,角住戸,玄関ホール,通風良好,南面バルコニー,陽当たり良好,駅前,閑静な住宅街,防犯カメラ,メールボックス

【外観】



【間取り図】



間取り	1LDK		
敷金	1ヶ月	礼金	1ヶ月
敷引/償却金	-	保証金	無
物件種別	マンション		
建物名・部屋番号	アンシャンテ門前仲町		
物件所在地	東京都江東区門前仲町1丁目21-17		
交通	東京メトロ東西線 門前仲町駅 徒歩4分 京葉線 越中島駅 徒歩10分		
間取詳細			
構造・規模	鉄筋コンクリート 6階建 3階		
専有面積	41.15㎡	向き	西
築年月	2015年1月	契約期間	定期借家契約 2年
損害保険	有	入居時期	相談
駐車場	要問い合わせ 駐輪場		
設備	3口以上コンロ,BS,CATV,CS,TVインターホン,インターホン,ウォークインクローゼット,エア		
その他費用	[一時金] 鍵交換代: 33,000円 [備考] 短期解約違約金あり		
入居諸条件			
保証会社	必須 初回保証料: 総賃料の50% ~		
備考			

図面と現況が異なる場合は現況が優先となります。

間取りの「S」はサービスルーム(納戸)です。

情報更新日2026年6月17日

No.mo0000040713

お問合せ先



東京都知事(5)第83270号

(公社)全日本不動産協会会員,(公社)首都圏不動産公正取引協議会加盟

株式会社CLCコーポレーション 門前仲町店

東京都江東区富岡1丁目7-4北村ビル1階

TEL:03-5646-5877

E-mail: monnaka@clcnet.jp

URL: https://clcnetwork.co.jp/shop_monnaka.html



携帯サイトから物件詳細を閲覧できます!

取引態様	手数料負担の割合	貸主	借主
仲介	手数料配分の割合	元付	客付