

# FOR RENT

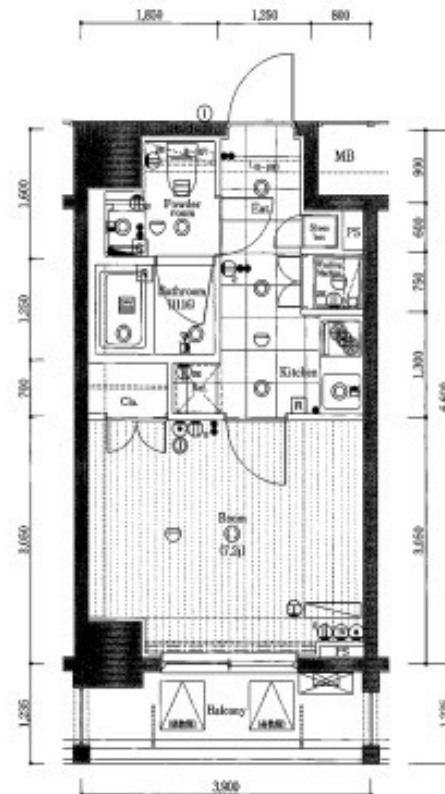
賃料	管理費等
125,000円	10,000円

2F以上,オートロック,モニタ付オートロック,通風良好,南面バルコニー,陽当たり良好,駅まで平坦,外壁タイル張り,始発駅,分譲タイプ,管理室,メールボックス

【外観】



【間取り図】



図面と現況が異なる場合は現況が優先となります。

間取りの「S」はサービスルーム(納戸)です。

間取り	1K		
敷金	0.5ヶ月	礼金	0.5ヶ月
敷引/償却金	-	保証金	-
物件種別	マンション		
建物名・部屋番号	メイクスデザイン門前仲町		
物件所在地	東京都江東区深川 1丁目8-11		
交通	東京メトロ東西線 門前仲町駅 徒歩6分 東京メトロ半蔵門線 清澄白河駅 徒歩8分		
間取詳細	洋室(7.2畳) K(2畳)		
構造・規模	鉄筋コンクリート 10階建 6階		
専有面積	25.74㎡	向き	南東
築年月	2010年2月	契約期間	2年
損害保険	有	入居時期	相談
駐車場	要問い合わせ 駐輪場		
設備	2口コンロ,TVインターホン,インターネット専用線配線済み,インターホン,エアコン,ガスキッチン,ガ		
その他費用	[一時金] 24時間サポート: 24,000円 [月次費用] ライフセーブサービス料: 1,100円 [備考] 短期解約違約金あり		
入居諸条件	ペット不可 事務所不可		
保証会社	必須 初回保証料として月額総賃料の70%~		
備考			

情報更新日2026年5月7日

No.mo0000042195

お問合せ先



東京都知事(5)第83270号

(公社)全日本不動産協会会員,(公社)首都圏不動産公正取引協議会加盟

株式会社CLCコーポレーション 門前仲町店

東京都江東区富岡1丁目7-4北村ビル1階

TEL:03-5646-5877

E-mail: monnaka@clcnet.jp

URL: https://clcnetwork.co.jp/shop\_monnaka.html



携帯サイトから物件詳細を閲覧できます!

取引態様	手数料負担の割合	貸主	借主
仲介	手数料配分の割合	元付	客付