

FOR RENT

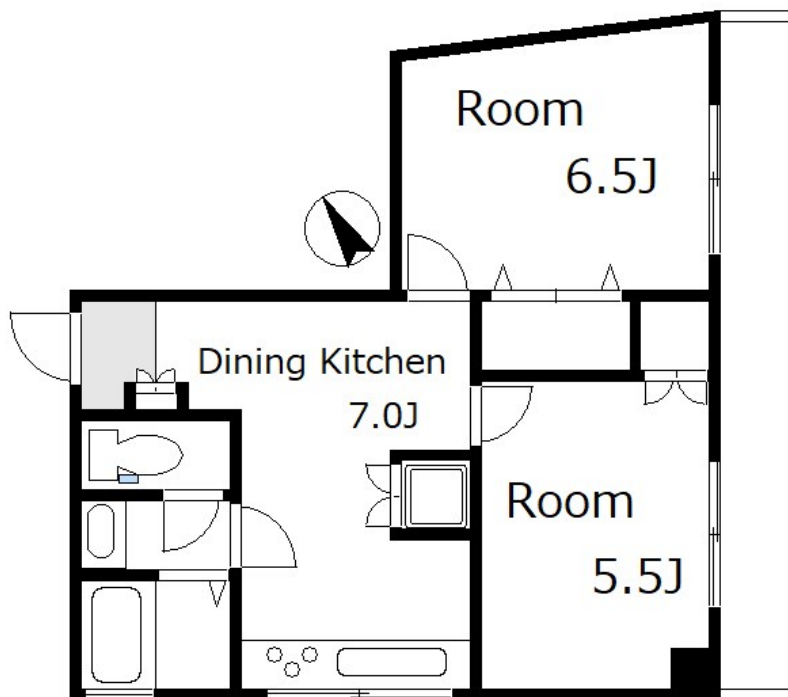
賃料	管理費等
140,000円	10,000円

2 F 以上, 2 面採光, 角住戸, 振り分け, 眺望良好, 通風良好, 陽当たり良好, 外壁タイル張り, 閑静な住宅街

【外観】



【間取り図】



間取り	2DK		
敷金	1ヶ月	礼金	1ヶ月
敷引/償却金	- 無	保証金	無
物件種別	マンション		
建物名・部屋番号	チャリオット南砂		
物件所在地	東京都江東区南砂 6 丁目3-12		
交通	東京メトロ東西線 南砂町駅 徒歩9分 東京メトロ東西線 東陽町駅 徒歩22分		
間取詳細	洋室(5.5畳) 洋室(6.5畳) DK(7畳)		
構造・規模	鉄骨鉄筋コンクリート7階建 4階		
専有面積	45㎡	向き	南東
築年月	1987年3月	契約期間	2年
損害保険	有	入居時期	即時
駐車場	要問い合わせ 駐輪場		
設備	3口以上コンロ, TVインターホン, インターネット専用線配線済み, エアコン, ガスキッチン, ガスコンロ設		
その他費用			
入居諸条件	二人可		
保証会社	必須 初回保証委託費: 総賃料の50% -, 年次保証料: 10,000円 -		
備考			

図面と現況が異なる場合は現況が優先となります。

間取りの「S」はサービスルーム(納戸)です。

情報更新日2024年11月22日

No.mo0000043242

お問合せ先



東京都知事(5)第83270号

(公社)全日本不動産協会会員, (公社)首都圏不動産公正取引協議会加盟

株式会社CLCコーポレーション 門前仲町店

東京都江東区富岡1丁目7-4 北村ビル1階

TEL:03-5646-5877

E-mail: monnaka@clcnet.jp

URL: https://clcnetwork.co.jp/shop_monnaka.html



携帯サイトから物件詳細を閲覧できます!

取引態様	手数料負担の割合	貸主	借主
仲介	手数料配分の割合	元付	客付