

FOR RENT

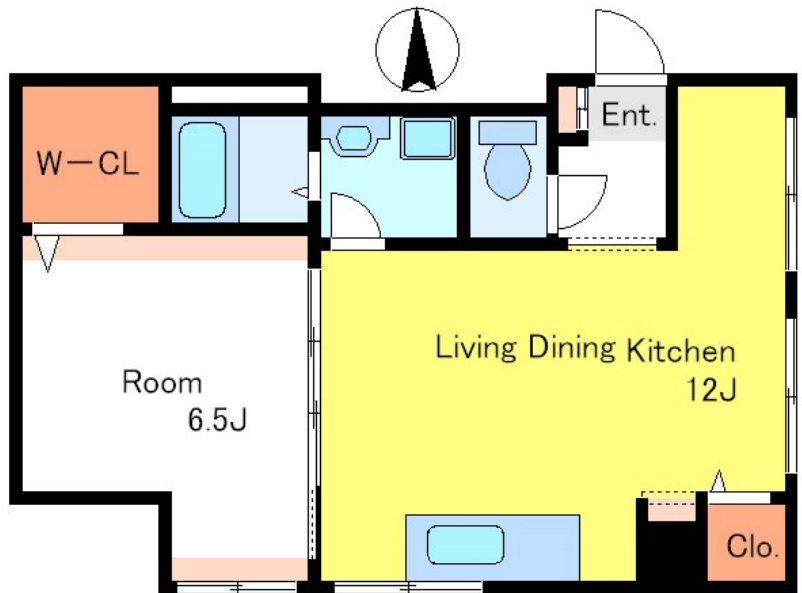
賃料	管理費等
104,000円	0円

1フロア2住戸, 2F以上, 2面採光, 3面採光, 角住戸, 玄関ホール, 眺望良好, 通風良好, 陽当たり良好, 内装リフォーム済, リバーサイド, 駅まで平坦, 閑静な住宅街, メールボックス

【外観】



【間取り図】



間取り	1LDK		
敷金	1ヶ月	礼金	1ヶ月
敷引/償却金	-	保証金	-
物件種別	マンション		
建物名・部屋番号	コミネビル		
物件所在地	東京都江東区富岡2丁目12-4		
交通	都営大江戸線 門前仲町駅 徒歩6分 東京メトロ東西線 木場(東京)駅 徒歩5分		
間取詳細	洋室(6.6畳) LDK(12.4畳)		
構造・規模	鉄筋コンクリート 5階建 4階		
専有面積	43.47㎡	向き	
築年月	1972年11月	契約期間	2年
損害保険	有	入居時期	相談
駐車場	要問い合わせ 駐輪場		
設備	2口コンロ, TVインターホン, ウォークインクローゼット, ガスキッチン, ガスコンロ設置可, ガス給湯, ク		
その他費用			
入居諸条件	ペット相談		
保証会社	必須 初回保証料: 総賃料の50% (更新: 1万円/年)		
備考			

図面と現況が異なる場合は現況が優先となります。

間取りの「S」はサービスルーム(納戸)です。

情報更新日2024年11月25日

No.mo0000044581



東京都知事(5)第83270号
(公社)全日本不動産協会会員, (公社)首都圏不動産公正取引協議会加盟
株式会社CLCコーポレーション 門前仲町店
東京都江東区富岡1丁目7-4 北村ビル1階
TEL:03-5646-5877
E-mail: monnaka@clcnet.jp
URL: https://clcnetwork.co.jp/shop_monnaka.html



携帯サイトから物件詳細を閲覧できます!

取引態様	手数料負担の割合	貸主	借主
仲介	手数料配分の割合	元付	客付