

# FOR RENT

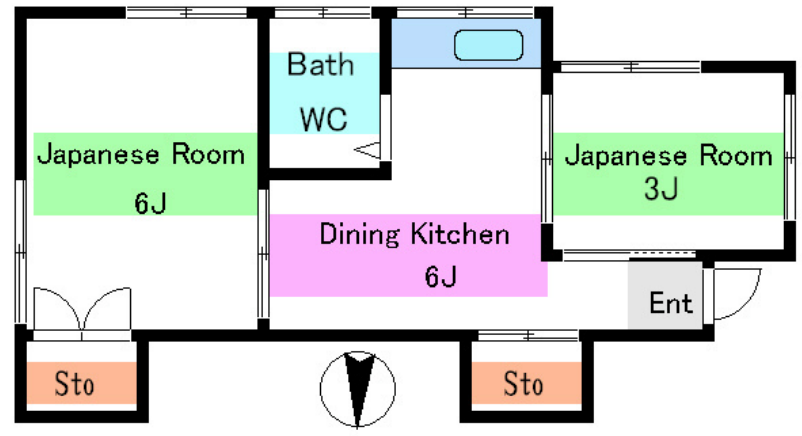
賃料	管理費等
73,000円	0円

2面採光, 3方角住戸, 3面採光, 角住戸, 通風良好, 東南角住戸, 南西角住戸, 閑静な住宅街

【外観】



【間取り図】



間取り	2DK		
敷金	1ヶ月	礼金	1ヶ月
敷引/償却金	-	保証金	-
物件種別	アパート		
建物名・部屋番号	コーポトブキ		
物件所在地	東京都江東区北砂6丁目19-5		
交通	都営新宿線 大島(東京)駅 徒歩9分 都営新宿線 東大島駅 徒歩15分		
間取詳細	和室(6畳) 和室(3畳) DK(6畳)		
構造・規模	木造 2階建 1階		
専有面積	32㎡	向き	西
築年月	1985年10月	契約期間	2年
損害保険	有	入居時期	即時
駐車場	駐輪場		
設備	2口コンロ, エアコン, ガスキッチン, ガスコンロ設置可, キッチンに窓, シャワー, トイレ有, バス有, フロ		
その他費用			
入居諸条件	ペット相談		
保証会社	必須 初回保証料総賃料の50%~		
備考			

図面と現況が異なる場合は現況が優先となります。

間取りの「S」はサービスルーム(納戸)です。

情報更新日2024年11月27日

No.mo0000044723



東京都知事(5)第83270号  
(公社)全日本不動産協会会員, (公社)首都圏不動産公正取引協議会加盟  
**株式会社CLCコーポレーション 門前仲町店**  
東京都江東区富岡1丁目7-4 北村ビル1階  
TEL:03-5646-5877  
E-mail: monnaka@clcnet.jp  
URL: [https://clcnetwork.co.jp/shop\\_monnaka.html](https://clcnetwork.co.jp/shop_monnaka.html)



携帯サイトから物件詳細を閲覧できます!

取引態様	手数料負担の割合	貸主	借主
仲介	手数料配分の割合	元付	客付