

FOR RENT

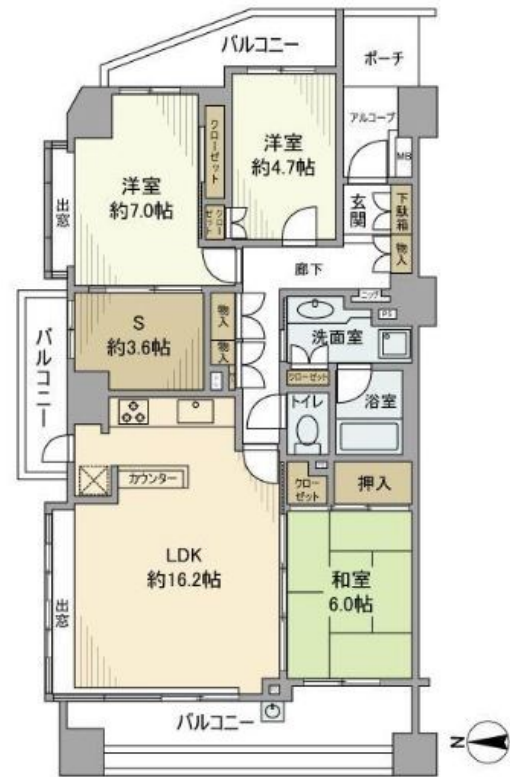
賃料	管理費等
240,000円	10,000円

2 F 以上, 3 面採光, オートロック, 角住戸, 振り分け, 分譲タイプ, メールボックス

【外観】



【間取り図】



図面と現況が異なる場合は現況が優先となります。

間取りの「S」はサービスルーム(納戸)です。

間取り	3SLDK		
敷金	2ヶ月	礼金	1ヶ月
敷引/償却金	-	保証金	-
物件種別	マンション		
建物名・部屋番号	パークホームズ住吉南		
物件所在地	東京都江東区扇橋 2丁目8-2		
交通	東京メトロ半蔵門線 住吉(東京)駅 徒歩11分 都営新宿線 菊川(東京)駅 徒歩17分		
間取詳細	洋室(7畳) 洋室(4.7畳) 和室(6畳) S(3.6畳) LDK(16.2畳)		
構造・規模	鉄筋コンクリート 7階建 6階		
専有面積	84.02㎡	向き	西
築年月	2003年3月	契約期間	定期借家契約 3年
損害保険	有	入居時期	相談
駐車場	要問い合わせ		
設備	2口コンロ, 3口以上コンロ, TVインターホン, インターホン, カウンターキッチン, ガスキッチン, ガスコ		
その他費用	[一時金] 除菌施工料: 19,800円 [月次費用] リロサボ加入料: 1,500円		
入居諸条件	ペット不可 性別不問 二人可		
保証会社	必須 基本料: 月額支払合計の100%, 月額料: 月額支払額の1%		
備考	人気の分譲賃貸マンション 広いリビングが魅力 設備充実		

情報更新日2024年9月16日

No.mo0000044880



東京都知事(5)第83270号
(公社)全日本不動産協会会員, (公社)首都圏不動産公正取引協議会加盟
株式会社CLCコーポレーション 門前仲町店
東京都江東区富岡1丁目7-4 北村ビル1階
TEL:03-5646-5877
E-mail: monnaka@clcnet.jp
URL: https://clcnetwork.co.jp/shop_monnaka.html



携帯サイトから物件詳細を閲覧できます!

取引態様	手数料負担の割合	貸主	借主
仲介	手数料配分の割合	元付	客付