

FOR RENT

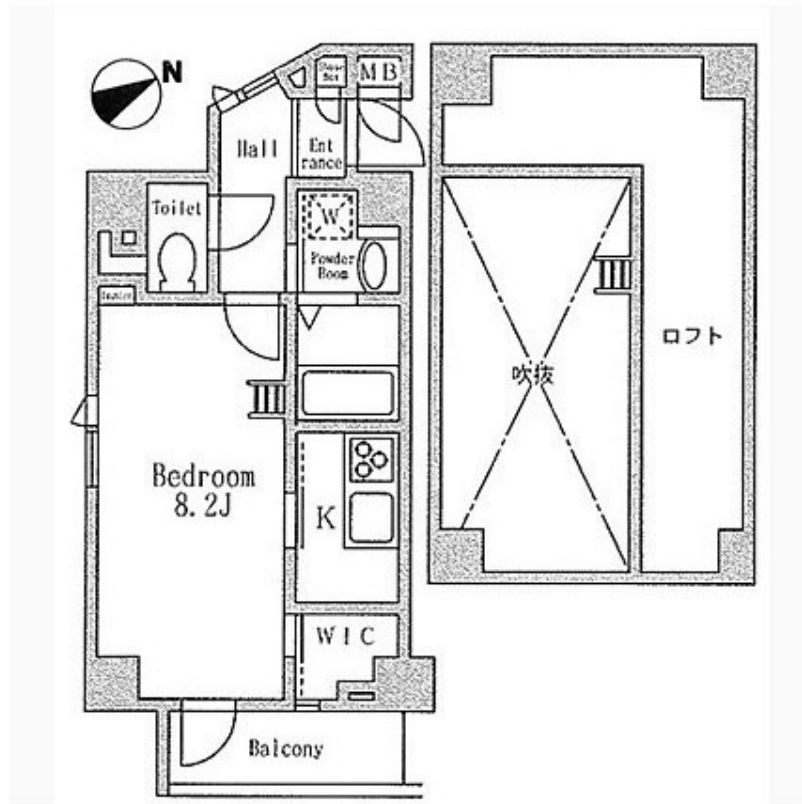
賃料	管理費等
123,000円	8,000円

オートロック,角住戸

【外観】



【間取り図】



図面と現況が異なる場合は現況が優先となります。

間取りの「S」はサービスルーム(納戸)です。

間取り	1K		
敷金	1ヶ月	礼金	1ヶ月
敷引/償却金	-	保証金	-
物件種別	マンション		
建物名・部屋番号	ルークス冬木		
物件所在地	東京都江東区冬木18-18		
交通	東京メトロ東西線 門前仲町駅 徒歩9分 東京メトロ半蔵門線 清澄白河駅 徒歩15分		
間取詳細			
構造・規模	鉄筋コンクリート 6階建 6階		
専有面積	42.31㎡	向き	東
築年月	2015年3月	契約期間	2年
損害保険		入居時期	相談
駐車場	駐輪場		
設備	BS, CATV, CS, TVインターホン, インターホン, エアコン, クローゼット, システムキッチン, シャ		
その他費用	[一時金] 鍵交換費用: 33,000円 ムシ駆除: 16,500円 消臭抗菌: 16,500円 [月次費用] 安心サポート: 1,100円		
入居諸条件			
保証会社			
備考			

情報更新日2024年11月15日

No.mo0000044914



東京都知事(5)第83270号
(公社)全日本不動産協会会員, (公社)首都圏不動産公正取引協議会加盟
株式会社CLCコーポレーション 門前仲町店
東京都江東区富岡1丁目7-4 北村ビル1階
TEL:03-5646-5877
E-mail: monnaka@clcnet.jp
URL: https://clcnetwork.co.jp/shop_monnaka.html



携帯サイトから物件詳細を閲覧できます!

取引態様	手数料負担の割合	貸主	借主
仲介	手数料配分の割合	元付	客付