

# FOR RENT

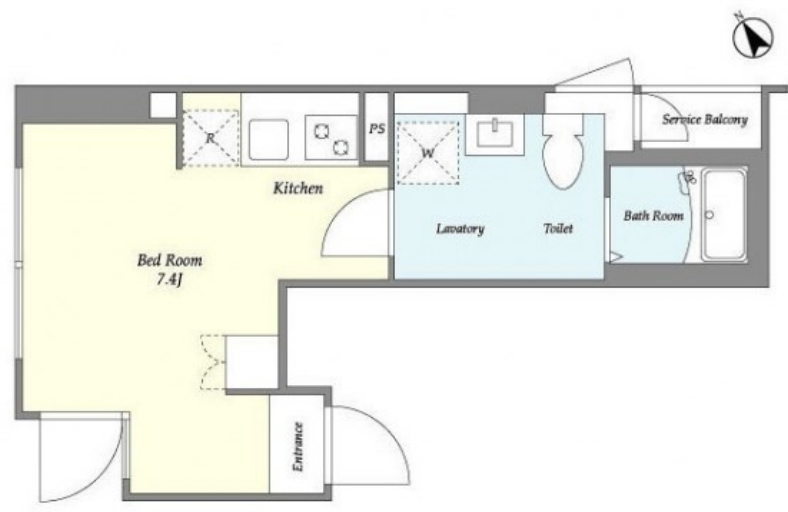
賃料	管理費等
97,000円	8,000円

2F以上,オートロック,角住戸,陽当たり良好,メールボックス

【外観】



【間取り図】



間取り	1R		
敷金	無	礼金	1ヶ月
敷引/償却金	-	保証金	-
物件種別	マンション		
建物名・部屋番号	ソリッドブルー門前仲町		
物件所在地	東京都江東区古石場2丁目12		
交通	東京メトロ東西線 門前仲町駅 徒歩11分 京葉線 越中島駅 徒歩10分		
間取詳細			
構造・規模	鉄筋コンクリート 6階建 3階		
専有面積	20.09㎡	向き	南
築年月	2020年12月	契約期間	2年
損害保険	有	入居時期	相談
駐車場			
設備	2口コンロ, C A T V, T Vインターホン, インターホン, エアコン, ガスキッチン, ガスコンロ設置済, ガス		
その他費用	[一時金] 鍵交換費: 33,000円 清掃費: 38,500円 エアコン清掃費: 11,000円 [月次費用] 口座振替手数料: 110円 [備考] ペット飼育時、敷金2カ月積み増し(退去時1ヶ月分償却)1年未満解約時、賃料1ヶ月分違約金あり		
入居諸条件	ペット可		
保証会社	必須 契約時: 総賃料50% 月次: 総賃料1%		
備考	人気のペット可物件(中型犬or猫計2匹まで) ネット無料		

図面と現況が異なる場合は現況が優先となります。

間取りの「S」はサービスルーム(納戸)です。

情報更新日2024年10月17日

No.mo0000045053



東京都知事(5)第83270号  
(公社)全日本不動産協会会員, (公社)首都圏不動産公正取引協議会加盟  
**株式会社CLCコーポレーション 門前仲町店**  
東京都江東区富岡1丁目7-4 北村ビル1階  
TEL:03-5646-5877  
E-mail: monnaka@clcnet.jp  
URL: [https://clcnetwork.co.jp/shop\\_monnaka.html](https://clcnetwork.co.jp/shop_monnaka.html)



携帯サイトから物件詳細を閲覧できます!

取引態様	手数料負担の割合	貸主	借主
仲介	手数料配分の割合	元付	客付