

# FOR RENT

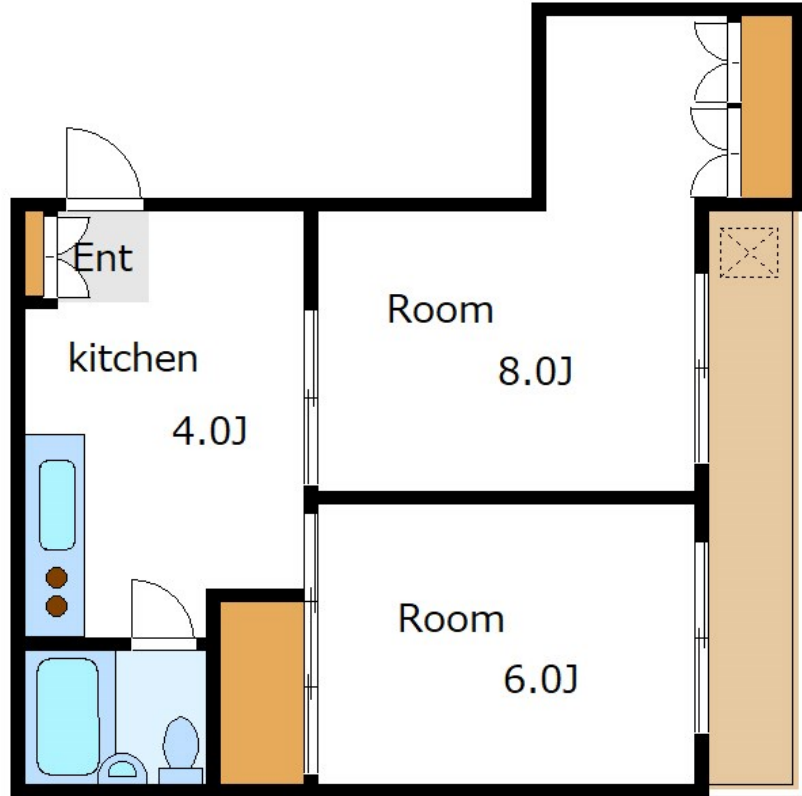
賃料	管理費等
95,000円	2,000円

1フロア1住戸, 2F以上, 2面採光, 角住戸, 通風良好, 陽当たり良好, 駅まで平坦, 閑静な住宅街, メールボックス

【外観】



【間取り図】



図面と現況が異なる場合は現況が優先となります。

間取りの「S」はサービスルーム(納戸)です。

間取り	2K		
敷金	1ヶ月	礼金	1ヶ月
敷引/償却金	-	保証金	無
物件種別	マンション		
建物名・部屋番号	ドエルスタ		
物件所在地	東京都江東区東陽 1丁目27-1		
交通	東京メトロ東西線 木場(東京)駅 徒歩5分 東京メトロ東西線 東陽町駅 徒歩11分		
間取詳細	洋室(6畳) 洋室(8畳) K(4畳)		
構造・規模	鉄骨 5階建 3階		
専有面積	38㎡	向き	西
築年月	1985年4月	契約期間	2年
損害保険	有	入居時期	即時
駐車場	要問い合わせ 駐輪場		
設備	2口コンロ, エアコン, エアコン 2台, ガスキッチン, ガスコンロ設置済, ガスレンジ付, ガス給湯, キッチン		
その他費用			
入居諸条件	ペット相談		
保証会社	必須 契約時総賃料の50%翌年より10,000円/年		
備考			

情報更新日2024年9月18日

No.mo0000045135



東京都知事(5)第83270号  
(公社)全日本不動産協会会員, (公社)首都圏不動産公正取引協議会加盟  
**株式会社CLCコーポレーション 門前仲町店**  
東京都江東区富岡1丁目7-4 北村ビル1階  
TEL:03-5646-5877  
E-mail: monnaka@clcnet.jp  
URL: [https://clcnetwork.co.jp/shop\\_monnaka.html](https://clcnetwork.co.jp/shop_monnaka.html)



携帯サイトから物件詳細を閲覧できます!

取引態様	手数料負担の割合	貸主	借主
仲介	手数料配分の割合	元付	客付