

FOR RENT

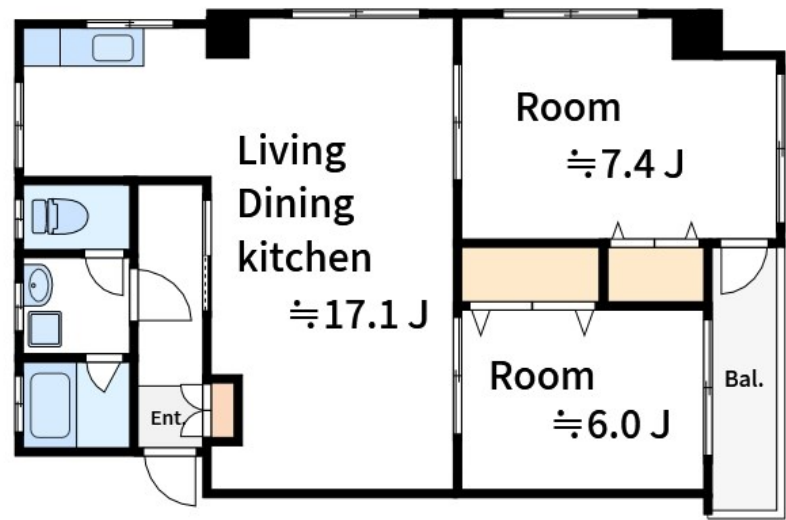
賃料	管理費等
220,000円	10,000円

2F以上, 2面採光, 3面採光, 角住戸, 玄関ホール, 振り分け, 南面2室, 陽当たり良好, リノベーション, 駅まで平坦, 外壁タイル張り, メールボックス

【外観】



【間取り図】



間取り	2LDK		
敷金	2ヶ月	礼金	無
敷引/償却金	-	保証金	無
物件種別	マンション		
建物名・部屋番号	須磨マンション		
物件所在地	東京都中央区日本橋蛸殻町2丁目15-9		
交通	東京メトロ日比谷線 人形町駅 徒歩6分 東京メトロ半蔵門線 水天宫前駅 徒歩4分		
間取詳細	洋室(5.2畳) 和室(6畳) LDK(17畳)		
構造・規模	鉄筋コンクリート 9階建 5階		
専有面積	65.79㎡	向き	南
築年月	1970年1月	契約期間	2年
損害保険	有	入居時期	相談
駐車場	駐輪場		
設備	3点給湯, C A T V, エアコン, ガスキッチン, ガス給湯, キッチンに窓, クローゼット, クローゼット2ヶ所		
その他費用			
入居諸条件	事務所相談 二人可 法人可 単身可		
保証会社	必須 契約時: 月額総賃料の50% 更新時: 10,000円(1年毎)		
備考	フルリノベーション中 人気のオール洋室 事務所も相談可		

図面と現況が異なる場合は現況が優先となります。

間取りの「S」はサービスルーム(納戸)です。

情報更新日2024年11月20日

No.mo0000045279



東京都知事(5)第83270号
(公社)全日本不動産協会会員, (公社)首都圏不動産公正取引協議会加盟
株式会社CLCコーポレーション 門前仲町店
東京都江東区富岡1丁目7-4 北村ビル1階
TEL:03-5646-5877
E-mail: monnaka@clcnet.jp
URL: https://clcnetwork.co.jp/shop_monnaka.html



携帯サイトから物件詳細を閲覧できます!

取引態様	手数料負担の割合	貸主	借主
	手数料配分の割合	元付	客付
仲介			