

# FOR RENT

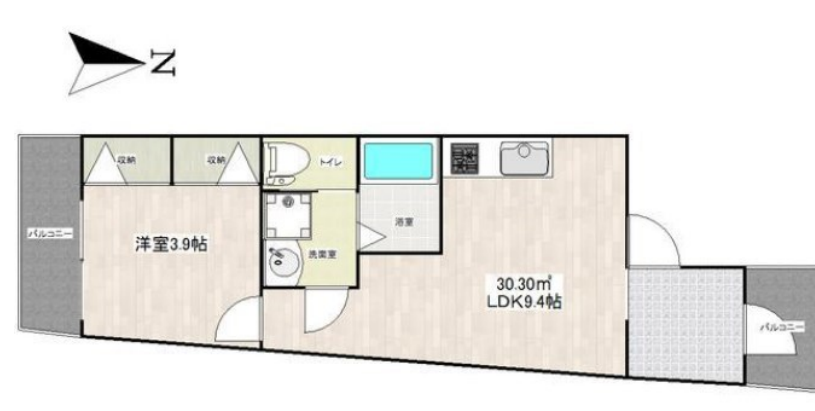
賃料	管理費等
98,000円	15,000円

2面バルコニー, 2面採光, 角住戸, 通風良好, 南面バルコニー, 陽当たり良好, 駅まで平坦, 閑静な住宅街, メールボックス

【外観】



【間取り図】



間取り	1LDK		
敷金	1ヶ月	礼金	1ヶ月
敷引/償却金	-	保証金	-
物件種別	アパート		
建物名・部屋番号	Grace Court住吉		
物件所在地	東京都江東区千田18-3		
交通	東京メトロ半蔵門線 住吉(東京)駅 徒歩8分 都営新宿線 西大島駅 徒歩17分		
間取詳細	洋室(3.9畳) LDK(8畳)		
構造・規模	木造 3階建 2階		
専有面積	30.3m <sup>2</sup>	向き	南
築年月	2014年7月	契約期間	2年
損害保険	有	入居時期	相談
駐車場	要問い合わせ 駐輪場		
設備	2口コンロ, インターネット専用線配線済み, インターホン, エアコン, ガスキッチン, ガスコンロ設置済, グ		
その他費用	[一時金] とくとくクラブ: 16,500円 室内消毒料: 16,500円 クリーニング費用: 44,000円 [月次費用] ライフポート24: 880円		
入居諸条件			
保証会社	必須 初回保証委託費: 総賃料の30% ~		
備考			

図面と現況が異なる場合は現況が優先となります。

間取りの「S」はサービスルーム(納戸)です。

情報更新日2024年10月30日

No.mo0000045518



東京都知事(5)第83270号  
(公社)全日本不動産協会会員, (公社)首都圏不動産公正取引協議会加盟  
**株式会社CLCコーポレーション 門前仲町店**  
東京都江東区富岡1丁目7-4 北村ビル1階  
TEL:03-5646-5877  
E-mail: monnaka@clcnet.jp  
URL: [https://clcnetwork.co.jp/shop\\_monnaka.html](https://clcnetwork.co.jp/shop_monnaka.html)



携帯サイトから物件詳細を閲覧できます!

取引態様	手数料負担の割合	貸主	借主
仲介	手数料配分の割合	元付	客付