

FOR RENT

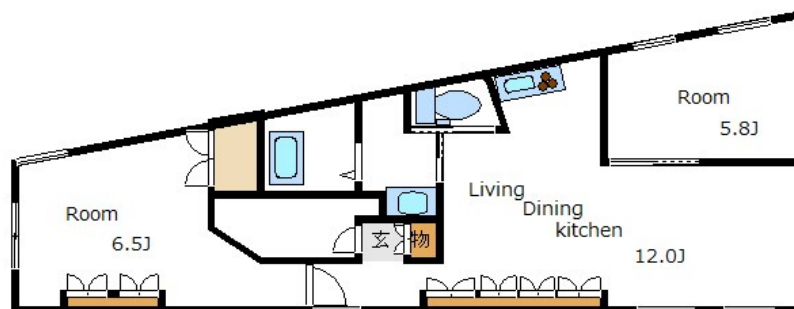
賃料	管理費等
120,000円	0円

2 F 以上, 2 面採光, 角住戸, 通風良好, 陽当たり良好, 外壁コンクリート, 閑静な住宅街

【外観】



【間取り図】



間取り	2LDK		
敷金	1ヶ月	礼金	無
敷引/償却金	-	保証金	無
物件種別	マンション		
建物名・部屋番号	ワールドビル		
物件所在地	東京都江東区北砂 2 丁目8-5		
交通	都営新宿線 西大島駅 徒歩14分 東京メトロ東西線 南砂町駅 徒歩18分		
間取詳細	洋室(6.5畳) 洋室(5.8畳) LDK(16.5畳)		
構造・規模	鉄筋コンクリート 5階建 4階		
専有面積	65.14㎡	向き	東
築年月	1989年4月	契約期間	2年
損害保険	有	入居時期	相談
駐車場	駐輪場		
設備	TVインターホン, インターホン, エアコン, ガスコンロ設置済, ガス給湯, クローゼット, システムキッチン		
その他費用			
入居諸条件			
保証会社	可 初回保証料: 総賃料の50% (更新: 1万円/年)		
備考	1フロア1世帯 人気のオール洋室 礼金ゼロ		

図面と現況が異なる場合は現況が優先となります。

間取りの「S」はサービスルーム(納戸)です。

情報更新日2024年9月12日

No.mo0000045571

お問合せ先



東京都知事(5)第83270号

(公社)全日本不動産協会会員, (公社)首都圏不動産公正取引協議会加盟

株式会社CLCコーポレーション 門前仲町店

東京都江東区富岡1丁目7-4 北村ビル1階

TEL:03-5646-5877

E-mail: monnaka@clcnet.jp

URL: https://clcnetwork.co.jp/shop_monnaka.html



携帯サイトから物件詳細を閲覧できます!

取引態様	手数料負担の割合	貸主	借主
仲介	手数料配分の割合	元付	客付