

# FOR RENT

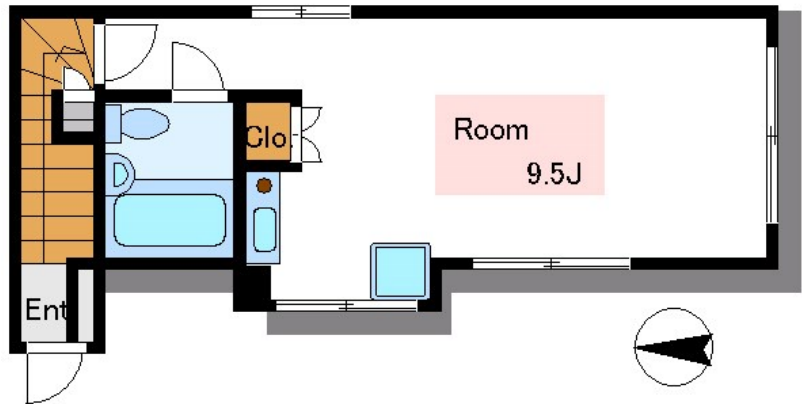
賃料	管理費等
65,000円	0円

1フロア1住戸, 2F以上, 2面採光, 角住戸, 最上階, 上階無し, メールボックス

【外観】



【間取り図】



間取り	1R		
敷金	無	礼金	無
敷引/償却金	-	保証金	-
物件種別	マンション		
建物名・部屋番号	菊池ハイツ		
物件所在地	東京都江東区古石場2丁目10-9		
交通	都営大江戸線 門前仲町駅 徒歩9分 京葉線 越中島駅 徒歩8分		
間取詳細	洋室(9.5畳)		
構造・規模	鉄骨 2階建 2階		
専有面積	22㎡	向き	南西
築年月	1967年11月10日	契約期間	2年
損害保険	有	入居時期	相談
駐車場			
設備	エアコン, ガス給湯, クローゼット, シャワー, シューズボックス, トイレ有, バス有, フローリング, 給湯,		
その他費用	[一時金] 退去負担金: 44,000円 [備考] 1年未満解約時、総賃料1か月分違約金あり		
入居諸条件			
保証会社	必須 契約時: 総賃料40% ~ 月次800円or年間1万円		
備考			

図面と現況が異なる場合は現況が優先となります。

間取りの「S」はサービスルーム(納戸)です。

情報更新日2024年12月1日

No.mo0000045665



東京都知事(5)第83270号  
(公社)全日本不動産協会会員, (公社)首都圏不動産公正取引協議会加盟  
**株式会社CLCコーポレーション 門前仲町店**  
東京都江東区富岡1丁目7-4 北村ビル1階  
TEL:03-5646-5877  
E-mail: monnaka@clcnet.jp  
URL: [https://clcnetwork.co.jp/shop\\_monnaka.html](https://clcnetwork.co.jp/shop_monnaka.html)



携帯サイトから物件詳細を閲覧できます!

取引態様	手数料負担の割合	貸主	借主
仲介	手数料配分の割合	元付	客付