

# FOR RENT

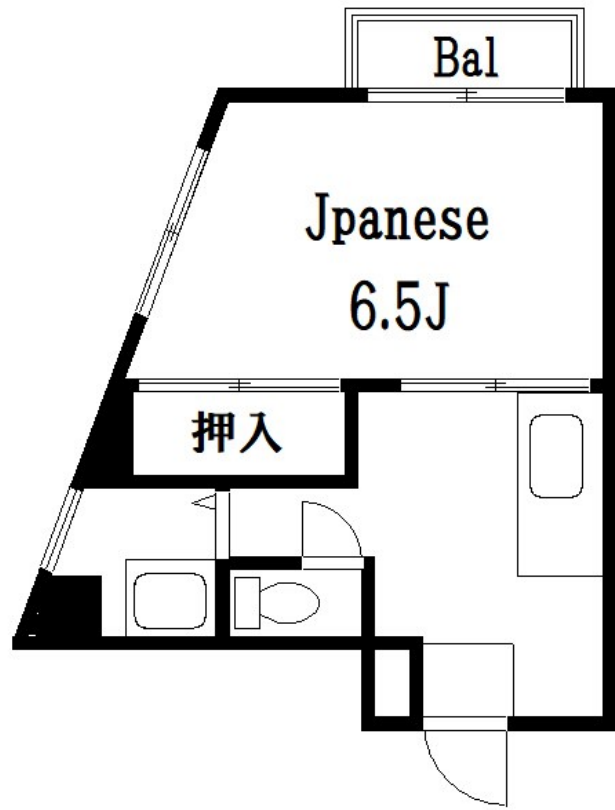
賃料	管理費等
59,000円	2,000円

2 F 以上, 2 面採光, 角住戸, 通風良好, 東南角住戸, 閑静な住宅街, メールボックス

【外観】



【間取り図】



間取り	1DK		
敷金	1ヶ月	礼金	1ヶ月
敷引 / 償却金	-	保証金	無
物件種別	マンション		
建物名・部屋番号	ロイヤルハイツ		
物件所在地	東京都江東区塩浜 2 丁目14-14		
交通	京葉線 潮見駅 徒歩13分 東京メトロ東西線 木場(東京)駅 徒歩15分		
間取詳細	和室(6畳) DK(4.5畳)		
構造・規模	鉄骨 3階建 2階		
専有面積	25㎡	向き	南
築年月	1985年9月	契約期間	2年
損害保険	有	入居時期	相談
駐車場			
設備	2口コンロ, 3点給湯, ガスキッチン, ガスコンロ設置可, ガス給湯, シャワー, シューズボックス, トイレ有		
その他費用			
入居諸条件			
保証会社	可 初回保証料: 総賃料の50% (更新: 1万円/年)		
備考	バストイレ別でこの賃料 角部屋		

図面と現況が異なる場合は現況が優先となります。

間取りの「S」はサービスルーム(納戸)です。

情報更新日2024年9月14日

No.mo0000045779



東京都知事(5)第83270号  
(公社)全日本不動産協会会員, (公社)首都圏不動産公正取引協議会加盟  
**株式会社CLCコーポレーション 門前仲町店**  
東京都江東区富岡1丁目7-4 北村ビル1階  
TEL:03-5646-5877  
E-mail: monnaka@clcnet.jp  
URL: [https://clcnetwork.co.jp/shop\\_monnaka.html](https://clcnetwork.co.jp/shop_monnaka.html)



携帯サイトから物件詳細を閲覧できます!

取引態様	手数料負担の割合	貸主	借主
仲介	手数料配分の割合	元付	客付