

# FOR RENT

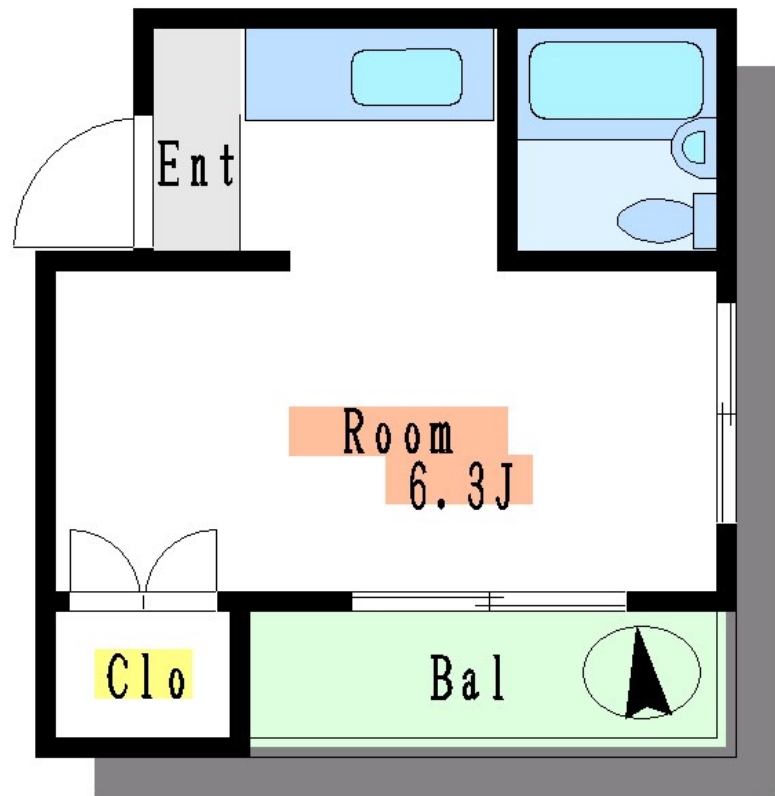
賃料	管理費等
60,000円	0円

2F以上, 2面採光, 角住戸, 最上階, 上階無し, 全室2面採光, 東南角住戸, 陽当たり良好, 外壁タイル張り, 閑静な住宅街, メールボックス

### 【外観】



### 【間取り図】



間取り	1R		
敷金	-	礼金	無
敷引/償却金	-	保証金	無
物件種別	マンション		
建物名・部屋番号	山岡ビル		
物件所在地	東京都江東区扇橋3丁目3-2		
交通	東京メトロ半蔵門線 住吉(東京)駅 徒歩9分 東京メトロ半蔵門線 清澄白河駅 徒歩19分		
間取詳細	洋室(6.3畳)		
構造・規模	鉄骨 3階建 3階		
専有面積	20㎡	向き	南
築年月	1988年12月	契約期間	2年
損害保険	有	入居時期	相談
駐車場	要問い合わせ 駐輪場		
設備	2口コンロ, TVインターホン, インターホン, エアコン, ガスキッチン, ガスコンロ設置可, ガス給湯, クロ		
その他費用	[一時金] 退去負担金: 60,000円		
入居諸条件			
保証会社	必須 総賃料の50%~		
備考			

図面と現況が異なる場合は現況が優先となります。

間取りの「S」はサービスルーム(納戸)です。

情報更新日2024年9月13日

No.mo0000045820



東京都知事(5)第83270号  
(公社)全日本不動産協会会員, (公社)首都圏不動産公正取引協議会加盟  
**株式会社CLCコーポレーション 門前仲町店**  
東京都江東区富岡1丁目7-4 北村ビル1階  
TEL:03-5646-5877  
E-mail: monnaka@clcnet.jp  
URL: [https://clcnetwork.co.jp/shop\\_monnaka.html](https://clcnetwork.co.jp/shop_monnaka.html)



携帯サイトから物件詳細を閲覧できます!

取引態様	手数料負担の割合	貸主	借主
仲介	手数料配分の割合	元付	客付