

FOR RENT

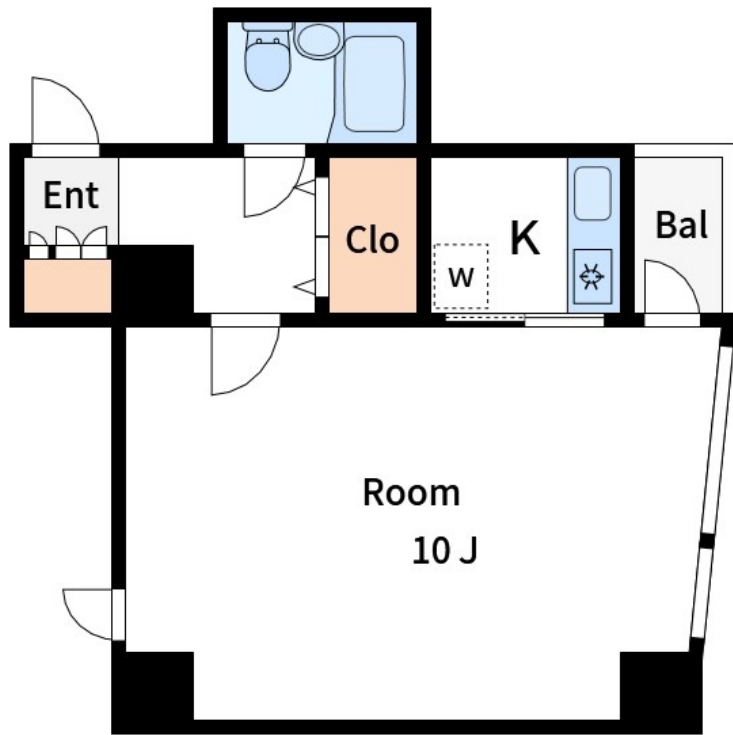
賃料	管理費等
65,000円	0円

2F以上, 2面採光, 角住戸, 玄関ホール, 高層階, 最上階, 上階無し, 眺望良好, 通風良好, 陽当たり良好, 閑静な住宅街, メールボックス

【外観】



【間取り図】



間取り	1K		
敷金	1ヶ月	礼金	1ヶ月
敷引/償却金	-	保証金	無
物件種別	マンション		
建物名・部屋番号	S1ファーム		
物件所在地	東京都江東区東砂7丁目10-7		
交通	東京メトロ東西線 南砂町駅 徒歩10分 東京メトロ東西線 東陽町駅 徒歩26分		
間取詳細	洋室(10畳) K(2畳)		
構造・規模	鉄筋コンクリート 7階建 7階		
専有面積	32.49㎡	向き	東
築年月	1990年11月	契約期間	2年
損害保険	有	入居時期	相談
駐車場	要問い合わせ 駐輪場		
設備	IHクッキングヒーター, TVインターホン, インターホン, エアコン, クローゼット, システムキッチン, シ		
その他費用			
入居諸条件			
保証会社	必須 初回: 総賃料の50% ~		
備考			

図面と現況が異なる場合は現況が優先となります。

間取りの「S」はサービスルーム(納戸)です。

情報更新日2024年9月22日

No.mo0000045876



東京都知事(5)第83270号
(公社)全日本不動産協会会員, (公社)首都圏不動産公正取引協議会加盟
株式会社CLCコーポレーション 門前仲町店
東京都江東区富岡1丁目7-4 北村ビル1階
TEL:03-5646-5877
E-mail: monnaka@clcnet.jp
URL: https://clcnetwork.co.jp/shop_monnaka.html



携帯サイトから物件詳細を閲覧できます!

取引態様	手数料負担の割合	貸主	借主
仲介	手数料配分の割合	元付	客付