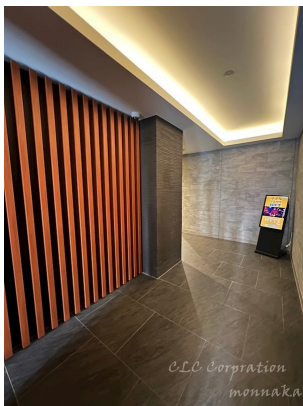


FOR RENT

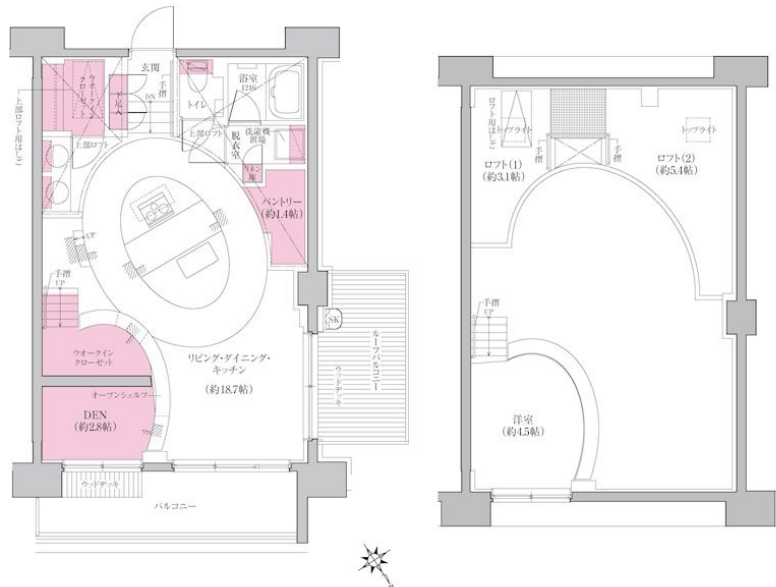
賃料	管理費等
275,000円	15,000円

2F以上, 2面採光, 3方角住戸, オートロック, ダブルロック, モニタ付オートロック, ロフト, 角住戸, 玄関ホール, 高層階, 眺望良好, 通風良好, 防犯カメラ, メールボックス

【外観】



【間取り図】



間取り	1LDK		
敷金	1ヶ月	礼金	1ヶ月
敷引/償却金	-	保証金	-
物件種別	マンション		
建物名・部屋番号	レジディア門前仲町ブレイス		
物件所在地	東京都江東区佐賀 1丁目8-6		
交通	東京メトロ東西線 門前仲町駅 徒歩9分 東京メトロ半蔵門線 水天宮前駅 徒歩10分		
間取詳細			
構造・規模	鉄筋コンクリート 12階建 11階		
専有面積	58.91㎡	向き	
築年月	2020年2月中旬	契約期間	2年
損害保険	有	入居時期	相談
駐車場	要問い合わせ 駐輪場		
設備	2口コンロ, B S, C S, I H キッキングヒーター, TV インターホン, アイランドキッチン, ウォークインク		
その他費用	[一時金] 鍵交換代: 41,800円 会員サービス: 11,000円 [備考] 短期解約違約金あり		
入居諸条件	ペット不可 事務所不可 楽器等の使用不可 法人可		
保証会社	必須 初回保証料40% 年毎1万円		
備考	複数路線利用可能		

図面と現況が異なる場合は現況が優先となります。

間取りの「S」はサービスルーム(納戸)です。

情報更新日2024年11月15日

No.mo0000045965



東京都知事(5)第83270号
(公社)全日本不動産協会会員, (公社)首都圏不動産公正取引協議会加盟
株式会社CLCコーポレーション 門前仲町店
東京都江東区富岡1丁目7-4 北村ビル1階
TEL:03-5646-5877
E-mail: monnaka@clcnet.jp
URL: https://clcnetwork.co.jp/shop_monnaka.html



携帯サイトから物件詳細を閲覧できます!

取引態様	手数料負担の割合	貸主	借主
仲介	手数料配分の割合	元付	客付